

สรุปประมาณการราคาค่าก่อสร้าง

ปร.5

ชื่อโครงการ/งาน ก่อสร้างถนนคอนกรีตเสริมเหล็ก สายทางรอบสระหนองน้ำ
 ปริมาณงาน ขนาดกว้าง 4.00 เมตร ยาว 240 เมตร หนา 0.15 เมตร พื้นที่ไม่น้อยกว่า 960 ตารางเมตร
 ไหล่ทางลูกรังข้างละ 0.25 เมตร หรือปริมาณลูกรังไม่น้อยกว่า 24 ลบ.ม.
 สถานที่ก่อสร้าง หมู่ที่ 5 ตำบลตากตก อำเภอบ้านตาก จังหวัดตาก
 หน่วยงานเจ้าของ องค์การบริหารส่วนตำบลตากตก
 ประมาณราคาโดย กองช่าง องค์การบริหารส่วนตำบลตากตก
 ประมาณราคาเมื่อ วันที่ 24 ธันวาคม 2561


ลำดับ	รายการ	รวมราคาค่างานก่อสร้าง รวมเป็นเงิน (บาท)	หมายเหตุ
1	ประเภทงานทาง	350,000.00	
2	ป้ายประชาสัมพันธ์โครงการ 1 ป้าย		
	เงื่อนไข		
	เงินจ่ายล่วงหน้า 0 %		
	เงินประกันผลงานหัก 0 %		
	ดอกเบี้ยเงินกู้ 6 %		
	ค่าภาษีมูลค่าเพิ่ม 7 %		
สรุป	คิดเป็นเงินงบประมาณ	350,000.00	
(ตัวอักษร)		สามแสนห้าหมื่นบาทถ้วน	

คณะกรรมการกำหนดราคากลาง

ลงชื่อ  ประธานกรรมการกำหนดราคากลาง
 (นายกิตติศักดิ์ เครือวงศ์)

ปลัดองค์การบริหารส่วนตำบลตากตก

ลงชื่อ  กรรมการ
 (นายปิยะกฤษณ์ ภาคะเวทย์)
 นายช่างโยธาชำนาญงาน

ลงชื่อ  กรรมการ
 (นางสาววิถาวรณ คำมินทร์)
 นักพัฒนาชุมชน


ประมาณการราคาค่าก่อสร้าง


ชื่อโครงการ/งาน ก่อสร้างถนนคอนกรีตเสริมเหล็ก สายทางรอบสระหนองน้ำ
 ปริมาณงาน ขนาดกว้าง 4.00 เมตร ยาว 240 เมตร หนา 0.15 เมตร พื้นที่ไม่น้อยกว่า 960 ตารางเมตร
 ไหล่ทางลูกรังข้างละ 0.25 เมตร หรือปริมาณลูกรังไม่น้อยกว่า 24 ลบ.ม.
 สถานที่ก่อสร้าง หมู่ที่ 5 ตำบลตากตก อำเภอบ้านตาก จังหวัดตาก
 หน่วยงานเจ้าของ องค์การบริหารส่วนตำบลตากตก
 ประมาณราคาโดย กองช่าง องค์การบริหารส่วนตำบลตากตก
 ประมาณราคาเมื่อ วันที่ 24 ธันวาคม 2561


ลำดับ	รายการ	หน่วย	ปริมาณ	ราคา/หน่วย	ราคาทุน	Factor	ราคากลาง	หมายเหตุ
1	งานฉากล้างปรับเกลี่ย	ตร.ม.	960.00	1.68	1,612.80	1.3624	2,197.28	
2	ทรายรองพื้น	ลบ.ม.	48.00	114.10	5,476.80	1.3624	7,461.59	
3	งานคอนกรีต	ลบ.ม.	144.00	1,385.13	199,458.72	1.3624	271,742.56	
4	งานปูผิวทางคอนกรีต	ตร.ม.	960.00	11.93	11,452.80	1.3624	15,603.29	
5	งานค่าแบบข้างติดตามยาว 2ข้าง	ม.	240.00	20.60	4,944.00	1.3624	6,735.71	
6	ไม้แบบรอยต่อ Exp. Joing	ลบ.ฟ.	0.547	560.00	306.32	1.3624	417.33	
7	โฟมรอยต่อรอยต่อ Exp. Joing	แผ่น	1.56	30.00	46.80	1.3624	63.76	
8	เหล็ก RB Ø 19 มม. Exp.	ตัน	0.025	24,321.46	608.03	1.3624	828.38	
9	เหล็ก RB Ø 15 มม. Con.	ตัน	0.240	24,321.46	5,837.15	1.3624	7,952.53	
10	เหล็ก DB Ø 12 มม. Long.	ตัน	0.213	23,770.06	5,063.02	1.3624	6,897.86	
11	เหล็ก WIRE MESH	ตร.ม.	960.00	28.00	26,880.00	1.3624	36,621.31	
12	งานขยกรอยต่อและหยอดคยง	เมตร	424.00	13.65	5,787.60	1.3624	7,885.03	
13	แผ่นพลาสติก	ตร.ม.	276.00	5.00	1,380.00	1.3624	1,880.11	
14	ลูกรัง	ลบ.ม.	24.00	59.62	1,430.87	1.3624	1,949.42	
					270,284.91		368,236.17	

- ผลรวมค่างานต้นทุนงานก่อสร้างทาง = 270,284.91
- ค่า Factor F งานก่อสร้างทาง (เงินล่วงหน้า 0% ดอกเบี้ยเงินกู้ 6.00 %)
เงินประกันผลงาน 0 % ค่าภาษีมูลค่าเพิ่ม (VAT) 7.00%) = 1.3624
- รวมค่าก่อสร้างเป็นเงิน = 368,236.17
- คิดเป็นเงินงบประมาณเพียง = 350,000.00

คณะกรรมการกำหนดราคากลาง

ลงชื่อ  ประธานกรรมการ
 (นายกิตติศักดิ์ เครือวงศ์)
 ปลัดองค์การบริหารส่วนตำบลตากตก

ลงชื่อ  กรรมการ
 (นายวิเชษฐ ภาชะเวทย์)
 นายช่างโยธาชำนาญงาน

ลงชื่อ  กรรมการ
 (นางสาววิลาวรรณ คำมินทร์)
 นักพัฒนาชุมชน

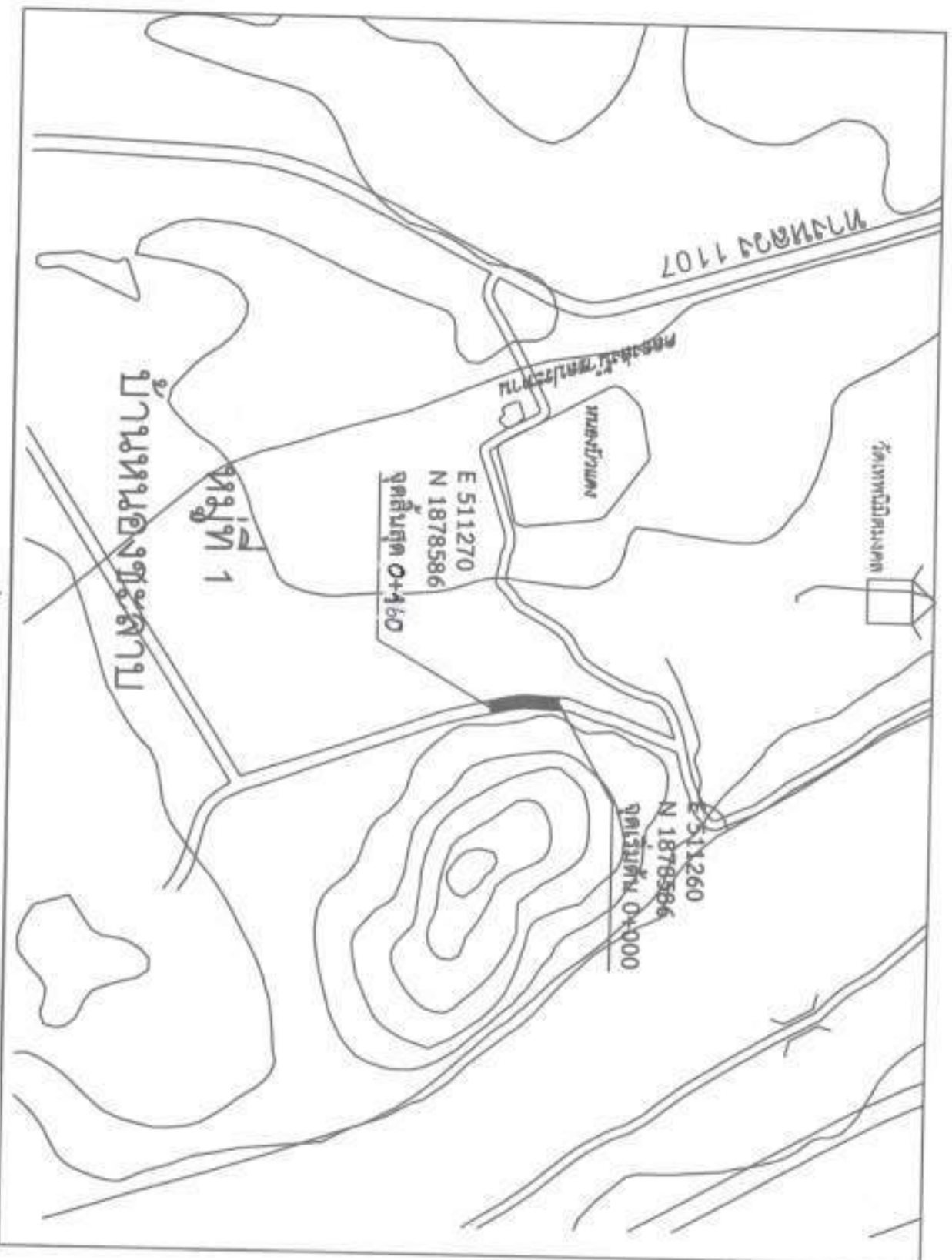
โครงการก่อสร้างถนนคอนกรีตเสริมเหล็ก

สายทางท้ายบ้าน หมู่ที่ 1 บ้านหนองชะลาบ

ตำบลตากตก อำเภอเมืองตาก จังหวัดตาก

โครงการก่อสร้างถนนคอนกรีตเสริมเหล็ก

สายทางท้ายบ้าน หมู่ที่ 1 บ้านตากตก ตำบลตากตก อำเภอบ้านตาก จังหวัดตาก



แผนที่สังเขปและผังบริเวณ

อปท.ตากตก

นายประจักษ์

ผู้อำนวยการงานช่างเทคนิคท้องถิ่น

นายประจักษ์

นายก อบ. ต.ตาก

นายประจักษ์

นายประจักษ์

นายประจักษ์

นายประจักษ์

นายประจักษ์

นายประจักษ์

นายประจักษ์

นายประจักษ์

นายประจักษ์

นายประจักษ์

นายประจักษ์

นายประจักษ์

นายประจักษ์

นายประจักษ์

นายประจักษ์

นายประจักษ์

นายประจักษ์

นายประจักษ์

นายประจักษ์

นายประจักษ์

นายประจักษ์

นายประจักษ์

นายประจักษ์

นายประจักษ์

นายประจักษ์

ตารางที่ 1

แบบขยายของชนิดคอนกรีตเสริมเหล็ก สำหรับข้อต่อขยายและข้อต่อหดตัวของเสาเข็มที่ติดตั้งคอนกรีตเสริมเหล็ก

ประเภทของ คอนกรีต (ตาม.)	แบบข้อต่อขยาย EXPANSION JOINT			แบบข้อต่อหด CONTRACTION JOINT			แบบเสาเข็ม LONGITUDINAL JOINT			ขนาดของ พื้นที่ผิว มม.
	เส้นผ่าศูนย์กลาง มม.	ความยาว มม.	ระยะห่าง มม.	เส้นผ่าศูนย์กลาง มม.	ความยาว มม.	ระยะห่าง มม.	เส้นผ่าศูนย์กลาง มม.	ความยาว มม.	ระยะห่าง มม.	
150	RB 19	500	500	RB 15	500	500	DB 12	500	500	50
200	RB 25	500	500	RB 19	500	500	DB 12	500	500	50

ตารางที่ 2

แบบขยายของคอนกรีตเสริมเหล็กสำหรับเสาเข็มคอนกรีตเสริมเหล็ก

ชนิดของคอนกรีต	ขนาดของคอนกรีต (ม.)	ความถี่ของคอนกรีต (ม.)	ความถี่ของคอนกรีต (ม.)
แบบข้อต่อหด CONTRACTION JOINT	<11 11-15 15-20	10 15 20	40 50 50
แบบข้อต่อขยาย EXPANSION JOINT	ขนาดพื้นที่ผิว 50 มม	25	50
แบบเสาเข็ม LONGITUDINAL JOINT	-	10	50

อ.ดร.ศุภกิต

นายสุเมธ ธีระ

ผู้อำนวยการบริหารงานช่าง

นายสุเมธ ธีระ

นายสุเมธ ธีระ
S. Theerapong, Ph.D.

นายสุเมธ ธีระ

นายสุเมธ ธีระ

(นายสุเมธ ธีระ)
นายสุเมธ ธีระ

นายสุเมธ ธีระ

(นายสุเมธ ธีระ)
นายสุเมธ ธีระ

(นายสุเมธ ธีระ)
นายสุเมธ ธีระ

(นายสุเมธ ธีระ)
นายสุเมธ ธีระ

(นายสุเมธ ธีระ)
นายสุเมธ ธีระ

(นายสุเมธ ธีระ)
นายสุเมธ ธีระ

รายละเอียดประกอบ

แบบป้ายมาตรฐานสำหรับโครงการขององค์การบริหารส่วนตำบลตากตก

2.40 เมตร

โครงการก่อสร้างขององค์การบริหารส่วนตำบลตากตก	
ชื่อโครงการ.....	
ประเภทงาน.....(ประเภทงาน โดยสถาป.).....	
งบประมาณ.....	
สัญญาจ้างเลขที่..... ลงวันที่.....	
วันเริ่มสัญญา..... วันสิ้นสุดสัญญา.....	
ผู้รับจ้าง.....	
ผู้ควบคุมงาน.....	
คณะกรรมการตรวจงานจ้าง	
1.....	
2.....	
3.....	
4.....	
5.....	

1.20 เมตร

1. เสา พื้นป้ายทาสีขาวทั้ง 2 ด้าน ใช้สีน้ำมันก่อนทาสีจริงให้ทาสีกันสนิมก่อน 2 ครั้ง
2. ตัวหนังสือสีขาว ใช้สีน้ำมัน
3. ขนาดตัวหนังสือกำหนดตามความเหมาะสมข้อความตามแบบที่กำหนดข้างบน
4. แผ่นเหล็ก ขนาด กว้าง 1.20 เมตร ยาว 2.40 เมตร
5. จุดก่อสร้างป้ายกำหนดตามความเหมาะสมในตารางมองเห็น ได้ชัดเจน

อป.ต.ตากตก

นายก อบจ.ระยอง

นายก อบต.ตากตก

นายก อบต.ตากตก

นายก อบต.ตากตก

นายก อบต.ตากตก

นายก อบต.ตากตก

นายก อบต.ตากตก

นายก อบต.ตากตก

นายก อบต.ตากตก

นายก อบต.ตากตก

นายก อบต.ตากตก

นายก อบต.ตากตก

นายก อบต.ตากตก

นายก อบต.ตากตก

นายก อบต.ตากตก

นายก อบต.ตากตก

นายก อบต.ตากตก

นายก อบต.ตากตก

นายก อบต.ตากตก

นายก อบต.ตากตก

นายก อบต.ตากตก

นายก อบต.ตากตก

นายก อบต.ตากตก

ជំនួញសេចក្តី

លេខសេចក្តី៖

ក្រសួង

អគ្គនាយកដ្ឋាន

ស្ថាប័នស្រាវជ្រាវ

ឈ្មោះ

ក្រសួង

(ឈ្មោះ ក្រសួង ឬស្ថាប័ន ក្រសួងសេដ្ឋកិច្ច និងហិរញ្ញវត្ថុ)

ក្រសួង

(ឈ្មោះ លោក/លោកស្រី) មន្ត្រីស្រាវជ្រាវ

ក្រសួង

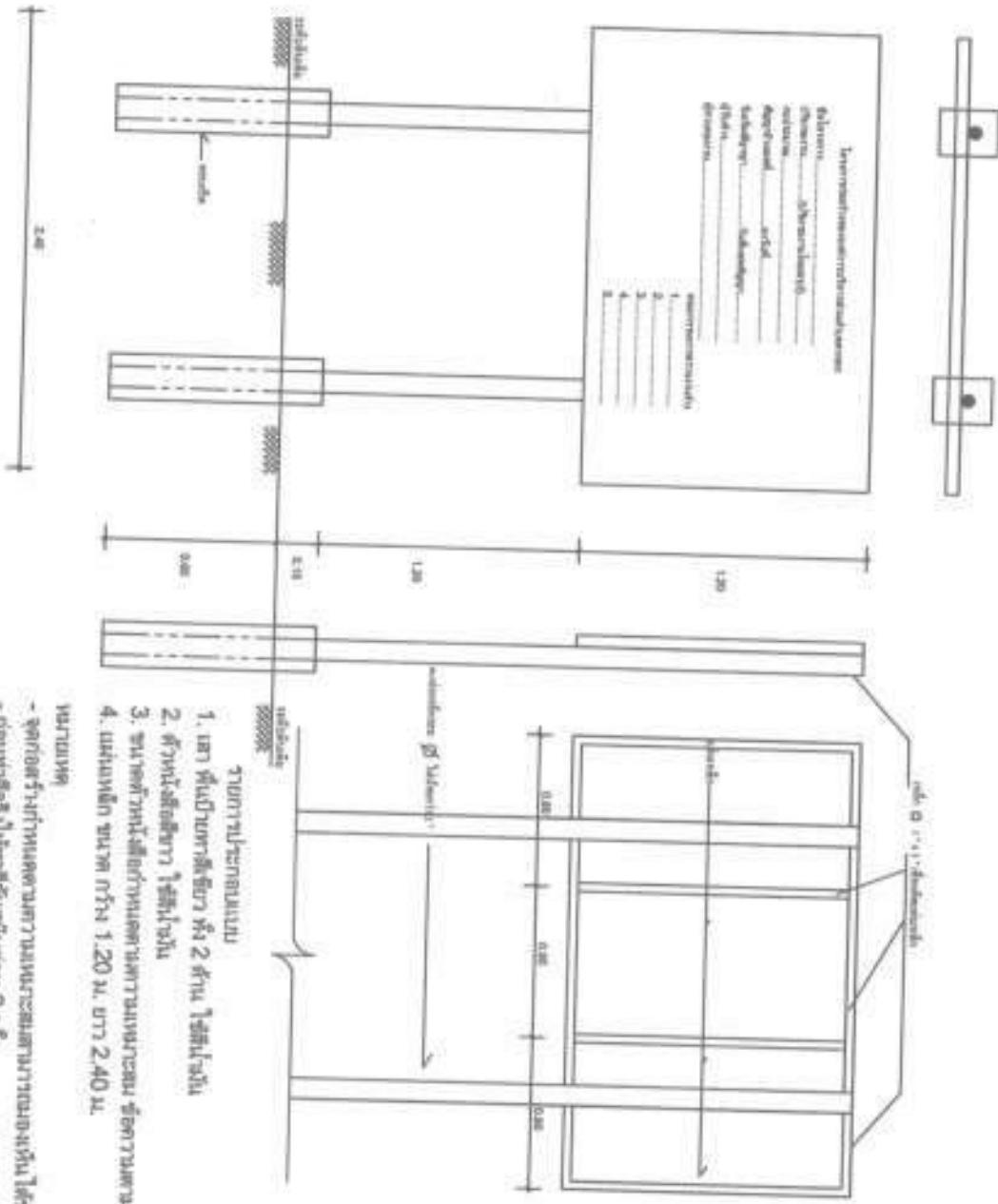
(ឈ្មោះ លោក/លោកស្រី) មន្ត្រីស្រាវជ្រាវ

ក្រសួង

(ឈ្មោះ លោក/លោកស្រី) មន្ត្រីស្រាវជ្រាវ

(ឈ្មោះ លោក/លោកស្រី) មន្ត្រីស្រាវជ្រាវ

ឈ្មោះ ឈ្មោះ



- រូបភាពសម្រាប់ប្រើប្រាស់**
1. រូបភាពសម្រាប់ប្រើប្រាស់ ២ កម្រិត ២.៤០ម៉ែត្រ
 2. រូបភាពសម្រាប់ប្រើប្រាស់ ២ កម្រិត
 3. រូបភាពសម្រាប់ប្រើប្រាស់ ២ កម្រិត ២.៤០ម៉ែត្រ
 4. រូបភាពសម្រាប់ប្រើប្រាស់ ២ កម្រិត ២.៤០ម៉ែត្រ

- រូបភាពសម្រាប់ប្រើប្រាស់ ២ កម្រិត ២.៤០ម៉ែត្រ
 - រូបភាពសម្រាប់ប្រើប្រាស់ ២ កម្រិត