

ผู้จัดทำ : นายสมชาย ใจดี
ตำแหน่ง : อาจารย์
ปี : ๒๕๖๕

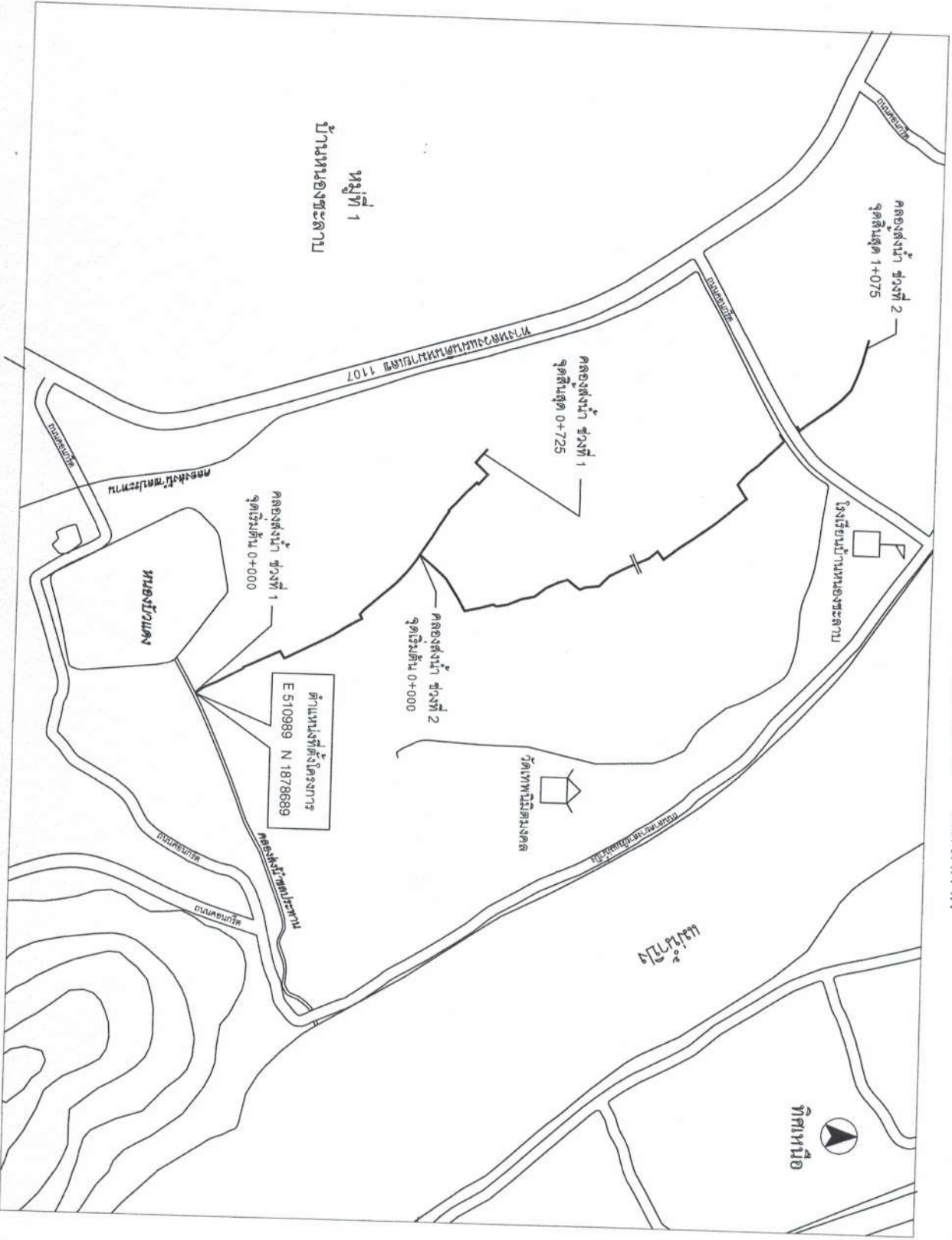
(บทนำ)

การศึกษาค้นคว้าเกี่ยวกับ...

เอกสารอ้างอิง

แผนที่ส่งแปลโครงการปรับปรุงซ่อมแซมสถานีสูบน้ำด้วยไฟฟ้า บ้านหนองชะตาก (เพิ่มขนาดคลองส่งน้ำ)

หมู่ที่ 1 ตำบลตากตก อำเภอบ้านตาก จังหวัดตาก



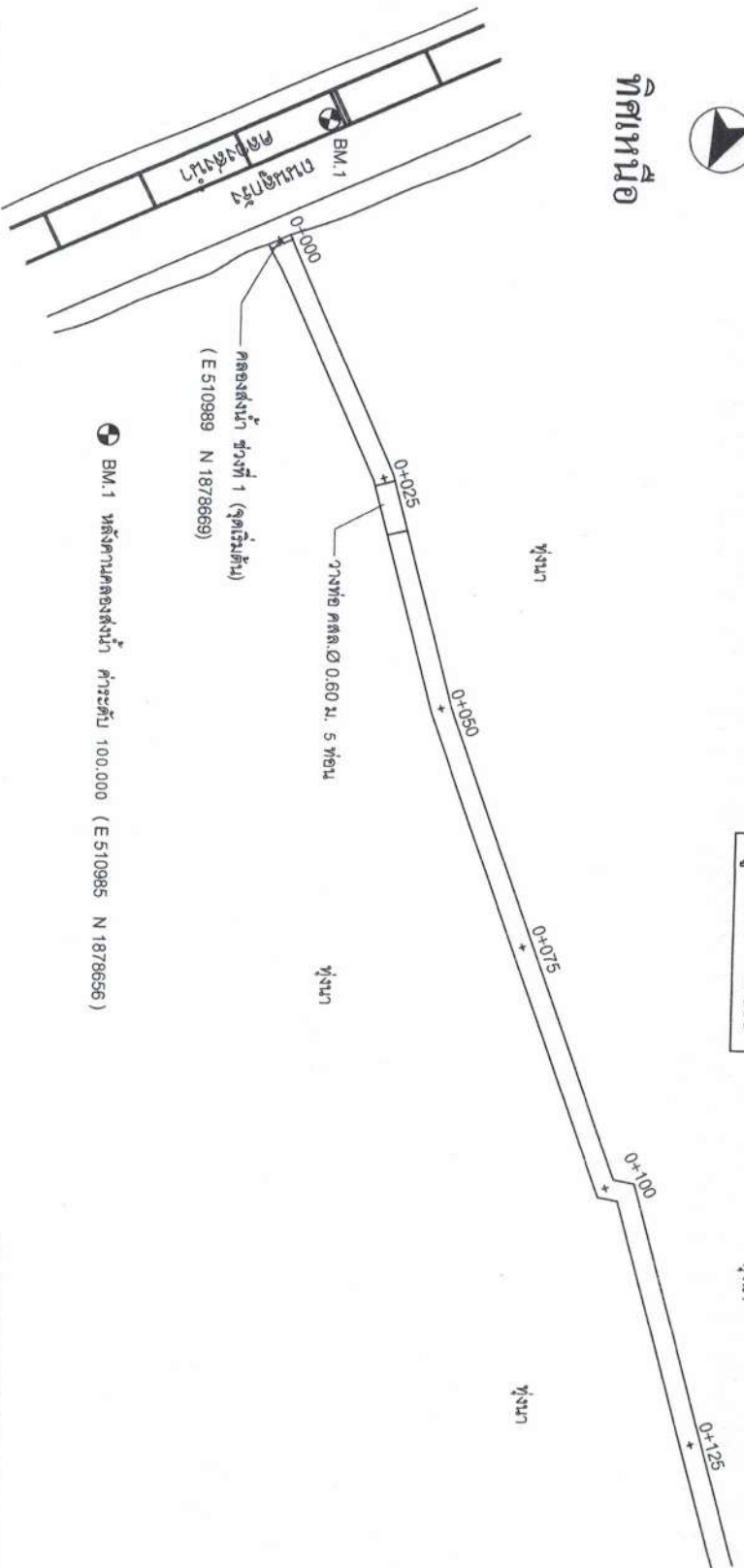
องค์การบริหารส่วนตำบลตากตก

อปต.ตากตก	
โครงการ	
ปรับปรุงสถานีสูบน้ำด้วยไฟฟ้า เพิ่มขนาดคลองส่งน้ำ	
สถานที่ดำเนินการ หมู่ที่ 1 ตำบลตากตก อ.บ้านตาก จ.ตาก	
เขียนแบบ	
(นายปิยฤทธิ์ ภาคะเวทย์) นายช่างโยธาชำนาญงาน	
ตรวจสอบ	
(นายธนวัฒน์ เครือคำ) ผู้อำนวยการรอกซ่าง	
เห็นชอบ	
(นางชนัดดา มันเมือง) ผ.กองคลัง ราชการบ้านตาก ปลัด อบต.ตากตก	
อนุมัติ	
(นายสุเชษเกษม โกลอน) นายก อบต.ตากตก	
แสดงแบบ	
แบบแปลน	
แบบเลขที่	
แผ่นที่	จำนวนแผ่น



ทิศเหนือ

รูปแปลน 1:500



BM.1 หรือตามคลองส่งน้ำ ค่าระดับ 100.000 (E 510985 N 1878656)

คลองส่งน้ำ ช่วงที่ 1

ระดับน้ำในคลอง	ระดับดินเดิม	ระดับในคลอง	ระดับดินเดิม	รูปตัดตามยาว	
				แนวตั้ง	แนวราบ
102.00				1:100	1:500
101.00					
100.00					
99.00					
98.00					
97.00					
ระดับน้ำในคลอง	98.185	98.601	98.674	98.665	98.626
ระดับดินเดิม	98.185	98.204	98.223	98.242	98.261
STA.	0+000	0+025	0+050	0+075	0+100
					98.280
					0+125

อบต.ตากตก

โครงการ

ปรับปรุงสถานีสูบน้ำด้วยไฟฟ้า
เพิ่มขนาดคลองส่งน้ำ

สถานที่ดำเนินการ
หมู่ที่ 1 ตำบลตากตก
อำเภอบ้านตาก จ.ตาก

ชื่อแบบ

(นายปวิญญาภา ภาชนะพจน์)
นายช่างโยธาชำนาญงาน

ตรวจสอบ

(นายชยวัฒน์ เครือตอก)
ผู้อำนวยการกองช่าง

เห็นชอบ

อนุมัติ

(นางชนันต์ดา มั่นเมือง)
ผอ.กองช่าง วิศวกรรมสถาน
ป.ล.ล. อบต.ตากตก

แสดงแบบ

แบบแปลนรูปตัดตามยาว

แบบลงพื้นที่

แผ่นที่

จำนวนแผ่น

อบต.ตากตก

โครงการ

ปรับปรุงสถานีสูบน้ำด้วยไฟฟ้า
เพิ่มขนาดคลองส่งน้ำ

สถานที่ดำเนินการ
หมู่ที่ 1 ตำบลตากตก
อ.บ้านตาก จ.ตาก

เขียนแบบ

(นายอภินันท์ ภาคะเวทย์)
นายช่างโยธาชำนาญงาน

ตรวจสอบ

(นายธนวัฒน์ เครือคา)
ผู้อำนวยการกองช่าง

เห็นชอบ

(นางชนันต์ดา มั่นเมือง)
ผอ.กองคลัง รักษาการนายหนา
ปลัด อบต.ตากตก

อนุมัติ
(นายสุรเกษม ไททอง)
นายก อบต.ตากตก

แสดงแบบ

แบบแปลน

แบบเลขที่

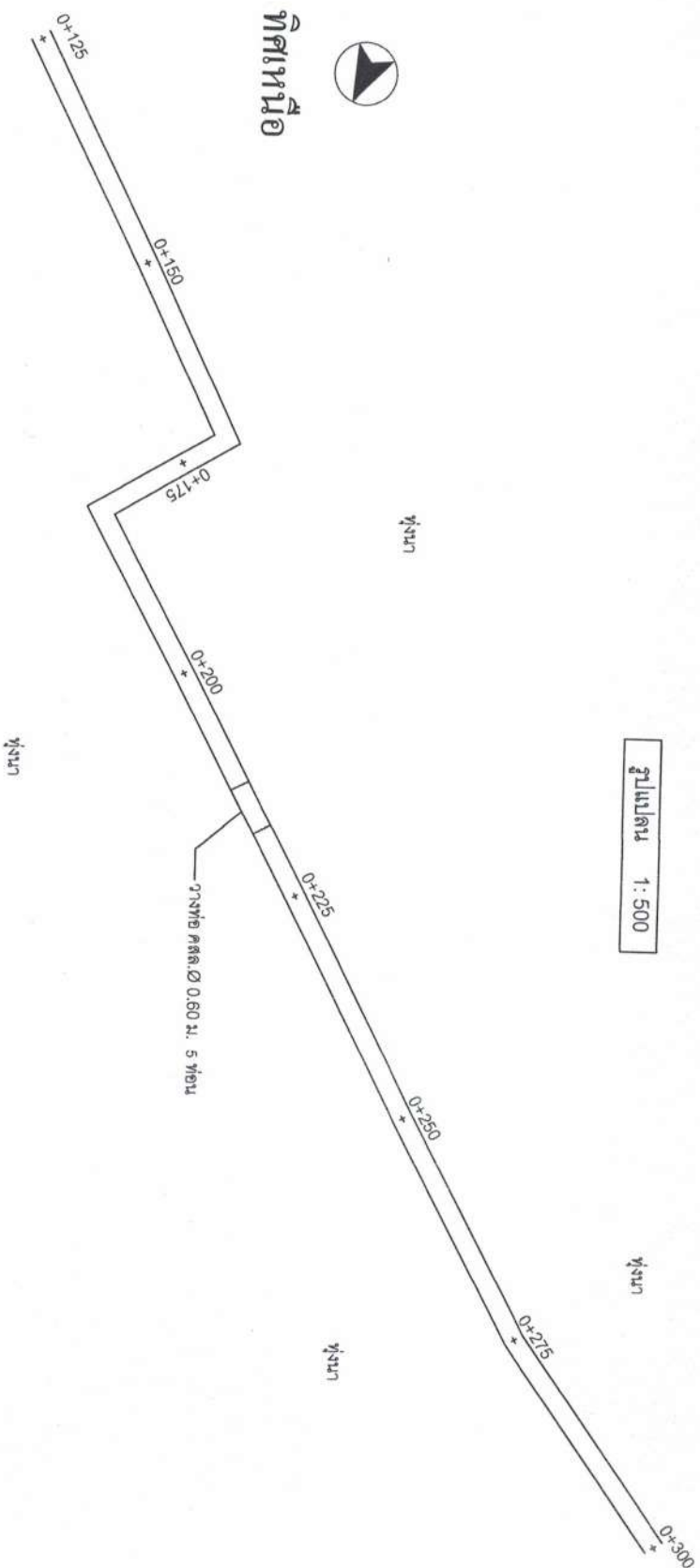
แผ่นที่

จำนวนแผ่น

รูปแบบดิน 1:500



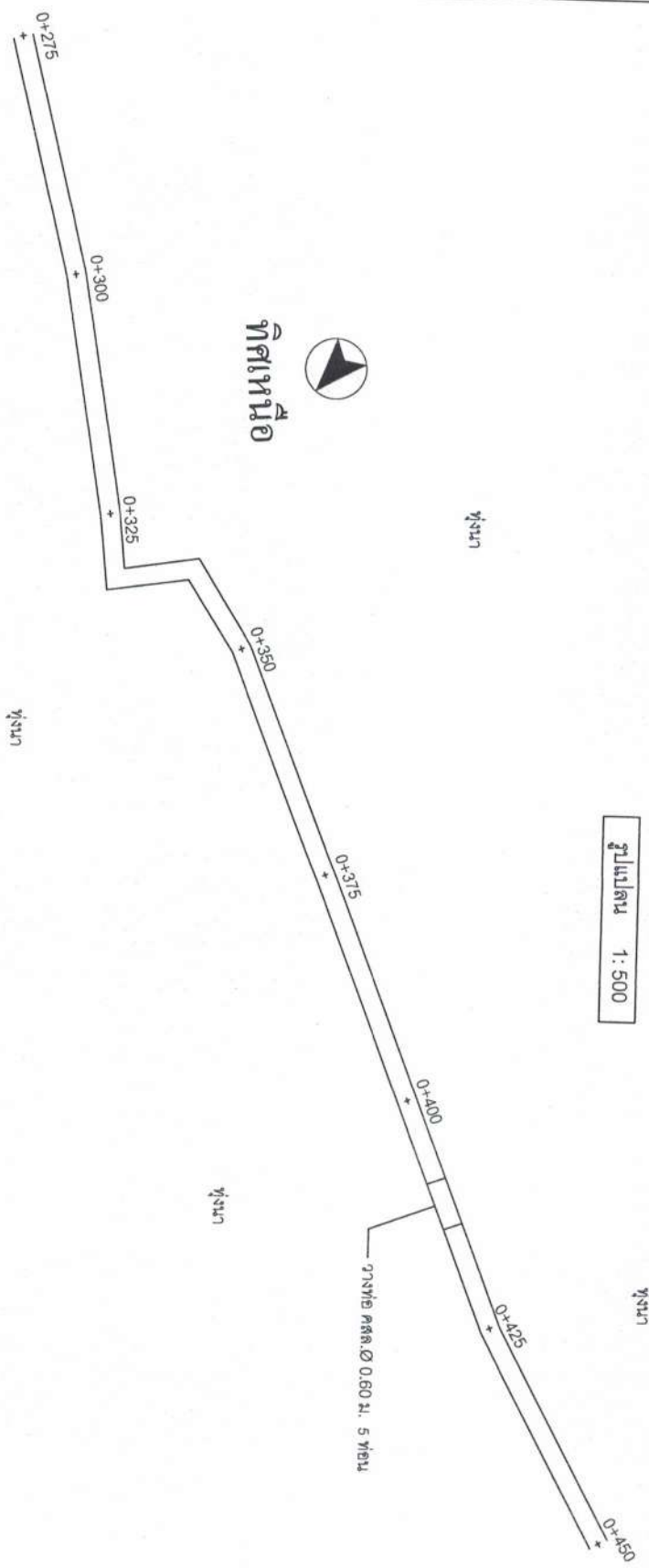
ทิศเหนือ



คลองส่งน้ำ ช่วงที่ 1

กิโลเมตร	จุดตัดตามยาว	แนวตั้ง	จำนวน
		1:100	1:500
102.00			
101.00			
100.00			
99.00			
98.00			
97.00			
ระดับดินเดิม	ระดับดินเดิม		
ระดับน้ำเดิม	ระดับน้ำเดิม		
ระดับน้ำคลอง	ระดับน้ำคลอง		
STA. 0+125	0+150	0+175	0+200
0+250	0+275	0+300	

รูปแบบลด 1:500



คลองรับน้ำ ช่วงที่ 1

รูปตัดตามยาว
แนวตั้ง 1:100
แนวนอน 1:500

102.00								
101.00								
100.00								
99.00								
98.00								
97.00								
ระดับดินเดิม	98.814	98.931	98.911	98.997	98.999	99.020	99.046	
ระดับกันคลอง	98.394	98.413	98.432	98.451	98.470	98.489	98.508	
STA.	0+275	0+300	0+325	0+350	0+375	0+400	0+425	

อบต.ตากตก

โครงการ

ปรับปรุงสถานีสูบน้ำด้วยไฟฟ้า
เพิ่มขนาดคลองส่งน้ำ

สถานที่ดำเนินการ
หมู่ที่ 1 ตำบลตากตก
อ.บ้านตาก จ.ตาก

เขียนแบบ

(นายอียฤทธิ์ ภาคเวทย์)
นายช่างโยธาชำนาญงาน

ตรวจออกแบบ

(นายธนวัฒน์ เครือคา)
ผู้อำนวยการกองช่าง

เห็นชอบ

(นางชนัดดา มั่นเมือง)
ผอ.กองคลัง รักษาการนายก อบต.ตากตก

อนุมัติ

(นายสุรเกษม ไชยอิน)
นายก อบต.ตากตก

แสดงแบบ

แบบแปลน

แบบเลขที่

แผ่นที่

จำนวนแผ่น