

อบต.ตากตก

โครงการ

ปรับปรุงสถานีสูบน้ำด้วยไฟฟ้า
เพิ่มขนาดคลองส่งน้ำ

สถานที่ดำเนินการ
หมู่ที่ 1 ตำบลตากตก
อ.บ้านตาก จ.ตาก

เขียนแบบ

[Signature]

(นายปิยะฤทธิ์ ภาคะเวทย์)
นายช่างโยธาชำนาญงาน

ตรวจสอบ

[Signature]

(นายธนพัฒน์ เศรษฐา)
ผู้อำนวยการกองช่าง

เห็นชอบ

[Signature]

(นางชนัดดา มั่นเมือง)
ผอ.กองช่าง วิศวกรรมสถาน
ป.ล.ค. อบต.ตากตก

อนุมัติ

[Signature]

(นายสุเชษภม โคตรอน)
นายก อบต.ตากตก

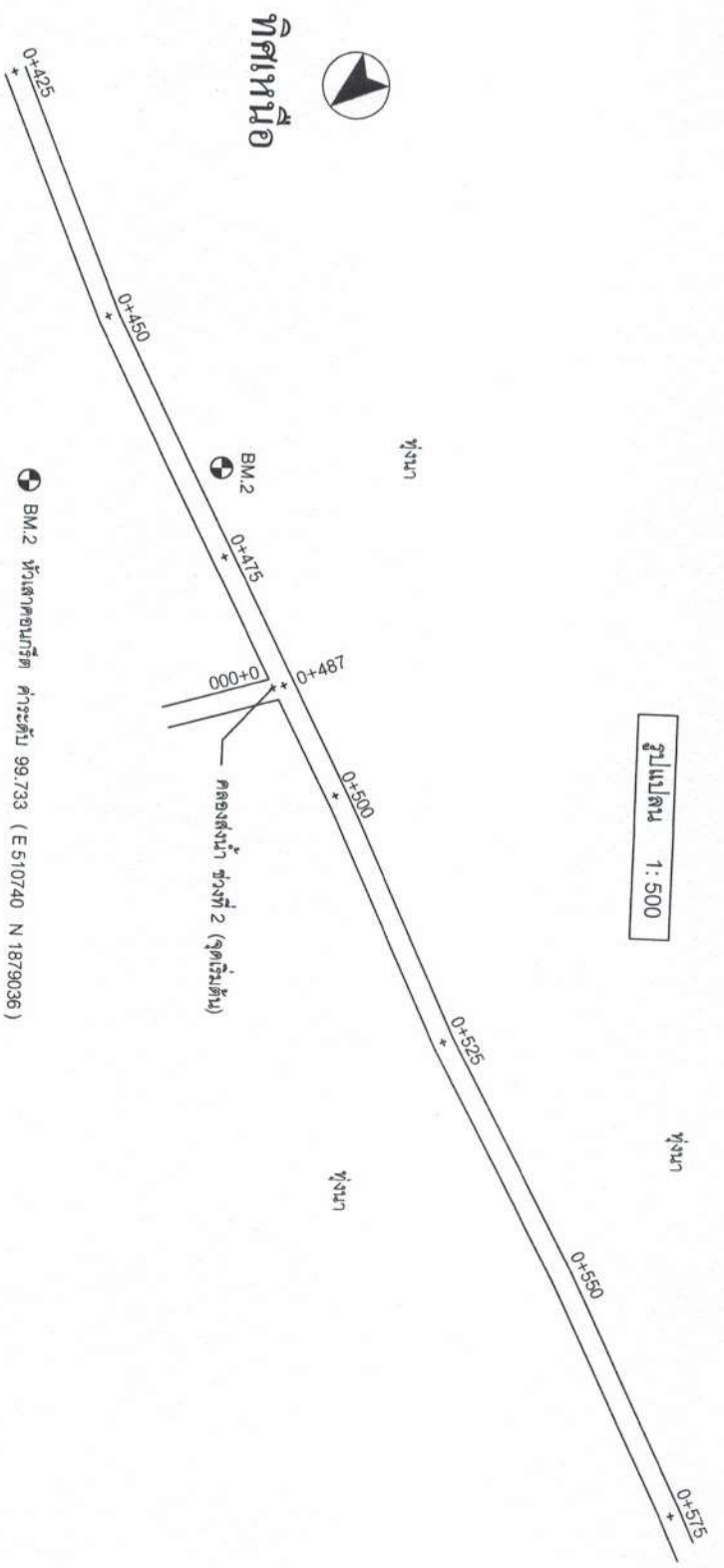
แสดงแบบ

แบบแปลน

แบบเลขที่

แผ่นที่ **จำนวนแผ่น**

รูปแปลน 1:500



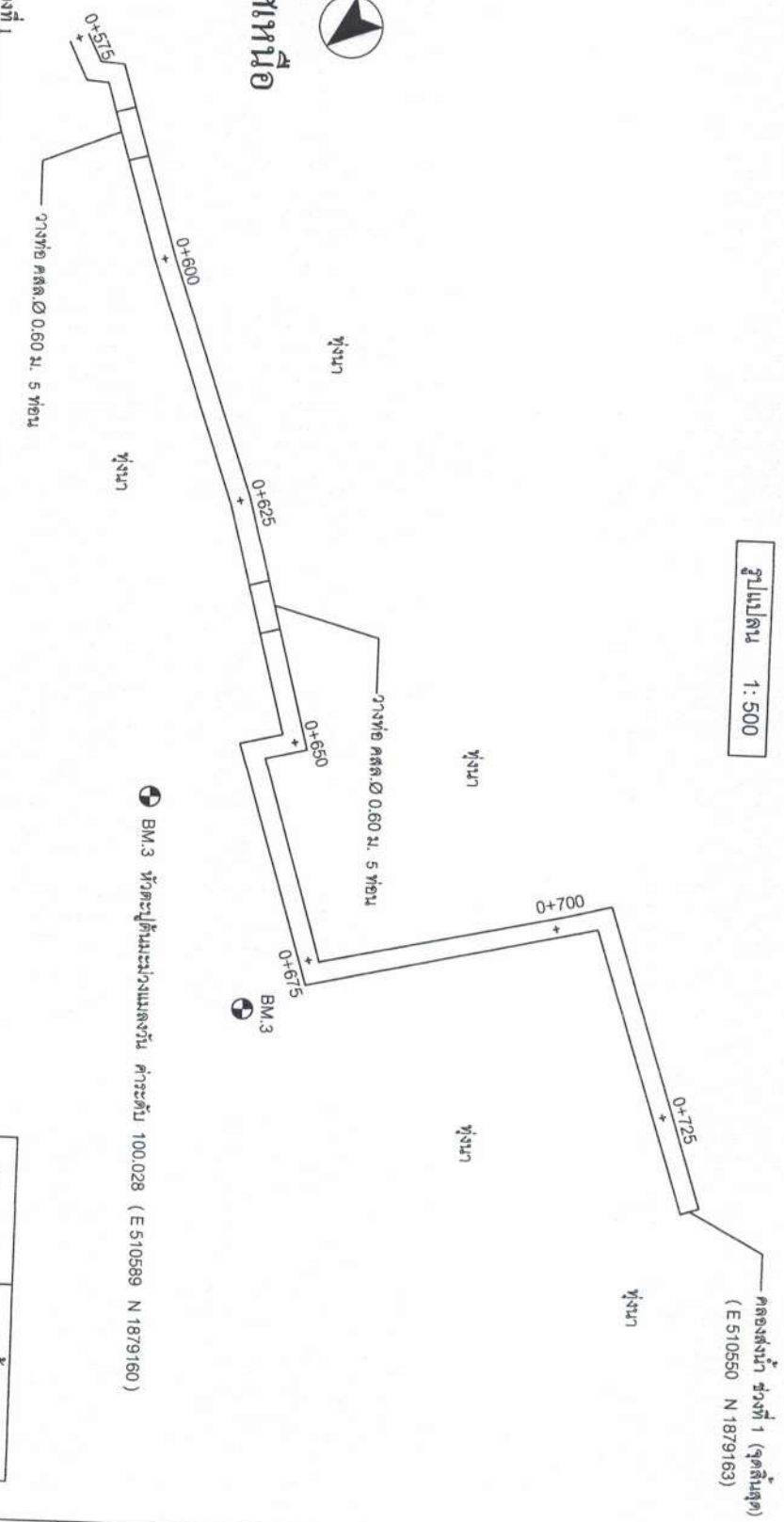
คลองส่งน้ำ ช่วงที่ 1

| ระดับเดิม | ระดับใหม่ | ระดับเดิม | ระดับใหม่ | ระดับเดิม | ระดับใหม่ | ระดับเดิม | ระดับใหม่ |
|---------------|-----------|-----------|-----------|-----------|-----------|-----------|-----------|
| 102.00 | | | | | | | |
| 101.00 | | | | | | | |
| 100.00 | | | | | | | |
| 99.00 | | | | | | | |
| 98.00 | | | | | | | |
| 97.00 | | | | | | | |
| ระดับเดิมเดิม | 99.046 | 99.069 | 99.037 | 99.065 | 99.040 | 99.021 | 99.089 |
| ระดับที่ลดลง | 98.508 | 98.527 | 98.546 | 98.554 | 98.565 | 98.584 | 98.603 |
| STA. | 0+425 | 0+450 | 0+475 | 0+487 | 0+500 | 0+525 | 0+550 |
| | | | | | | | 98.622 |
| | | | | | | | 0+575 |

รูปตัดตามยาว แนวตั้ง 1:100
แนวนอน 1:500

รูปแบบดิน 1:500

ทิศเหนือ



BM.3 หัวระดับต้นแนววงแหวนวัน ค่าระดับ 100.028 (E 510589 N 1879160)

รูปตัดตามยาว แนวตั้ง 1:100
แนวจนอน 1:500

| คลองส่งน้ำ ช่วงที่ 1 | ระดับดินเดิม | ระดับดินเดิม | ระดับดินเดิม | ระดับดินเดิม | ระดับดินเดิม | ระดับดินเดิม | ระดับดินเดิม |
|----------------------|--------------|--------------|--------------|--------------|--------------|--------------|--------------|
| 102.00 | | | | | | | |
| 101.00 | | | | | | | |
| 100.00 | | | | | | | |
| 99.00 | | | | | | | |
| 98.00 | | | | | | | |
| 97.00 | | | | | | | |
| ระดับดินเดิม | 99.122 | 99.144 | 99.216 | 99.284 | 99.304 | 99.284 | 99.229 |
| ระดับดินเดิม | 98.622 | 98.641 | 98.660 | 98.679 | 98.698 | 98.717 | 98.736 |
| ระดับดินเดิม | 98.622 | 98.641 | 98.660 | 98.679 | 98.698 | 98.717 | 98.736 |
| STA. | 0+575 | 0+600 | 0+625 | 0+650 | 0+675 | 0+700 | 0+725 |

อบต.ตากตก

โครงการ

ปรับปรุงสถานีสูบน้ำด้วยไฟฟ้า
เพิ่มขนาดคลองส่งน้ำ

สถานที่ดำเนินการ
หมู่ที่ 1 ตำบลตากตก
อ.บ้านตาก จ.ตาก

เขียนแบบ

(นายเกียรติ ภาควงษ์)
นายช่างโยธาชำนาญงาน
ตรวจออกแบบ

(นายสมศักดิ์ เศรษฐา)
ผู้อำนวยการกองช่าง

เห็นชอบ

(นางชนัดดา มั่นเมือง)
ผอ.กองคลัง รักษาการแทน
ปลัด อบต.ตากตก

(นายสุเชษฐ โคตรอน)
นายก อบต.ตากตก

แสดงแบบ

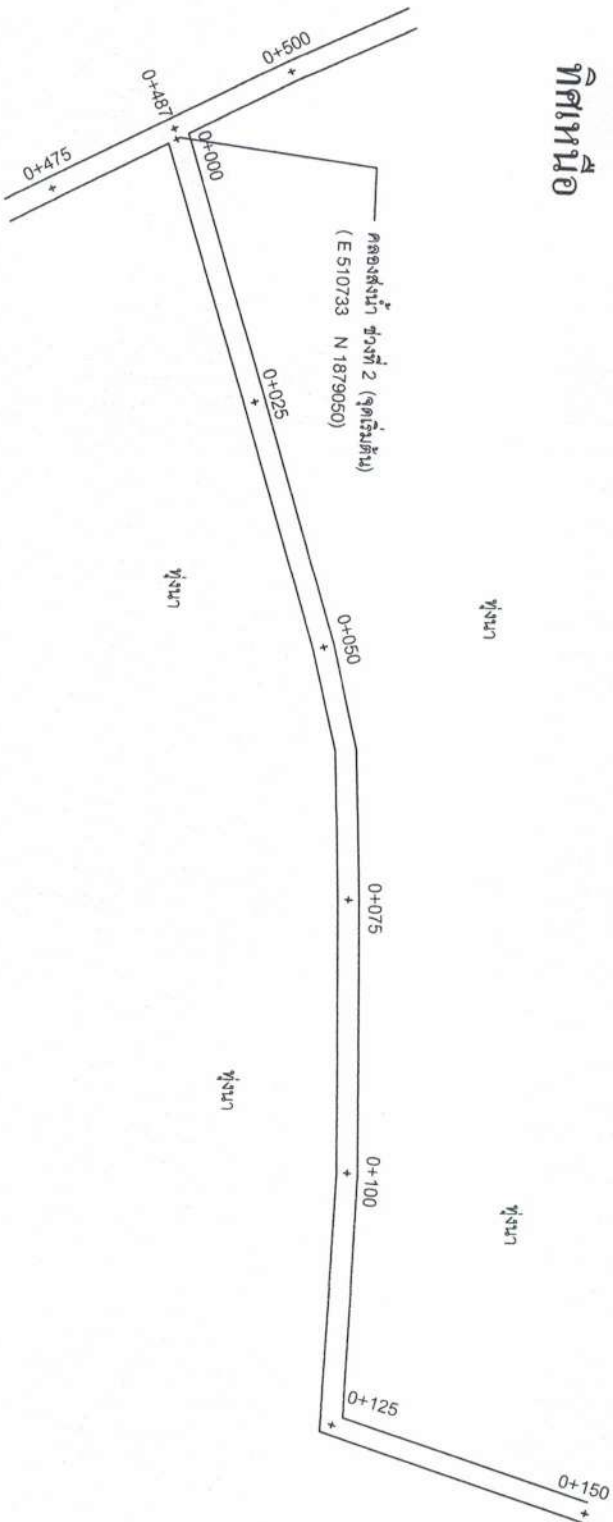
แบบแปลน

แบบเลขที่

แผ่นที่ จำนวนแผ่น



ทิศเหนือ



คลองส่งน้ำ ช่วงที่ 2

| ระยะทาง | ระดับเดิม | ระดับใหม่ | ระดับเดิม | ระดับใหม่ |
|---------------|-----------|-----------|-----------|-----------|
| 102.00 | | | | |
| 101.00 | | | | |
| 100.00 | | | | |
| 99.00 | | | | |
| 98.00 | | | | |
| 97.00 | | | | |
| ระดับเดิมเดิม | 99.065 | 99.152 | 99.057 | 99.126 |
| ระดับที่ตกลง | 98.554 | 98.573 | 98.592 | 98.611 |
| STA. 0+000 | | 0+025 | 0+050 | 0+075 |
| | | | 0+100 | 0+125 |
| | | | | 0+150 |

รูปตัดตามยาว
แนวตั้ง 1 : 100
แนวนอน 1 : 500

อบต.ตากตก

โครงการ

ปรับปรุงสถานีสูบน้ำด้วยไฟฟ้า
เพิ่มขนาดคลองส่งน้ำ

สถานที่ดำเนินการ
หมู่ที่ 1 ตำบลตากตก
อ.บ้านตาก จ.ตาก

เขียนแบบ

[Signature]

(นายปโยตภรณ์ ภาคะวณิช)
นายช่างโยธาชำนาญงาน

[Signature]

(นายชมนนท์ ศรีธาดา)
ผู้อำนวยการกองช่าง

เห็นชอบ

[Signature]

(นางชนัดดา มั่นเมือง)
ผอ.กองคลัง รักษาการฯ
ปลัด อบต.ตากตก

[Signature]

(นายสุภกษม ไชยอน)
นายก อบต.ตากตก

แสดงแบบ

แบบแปลน

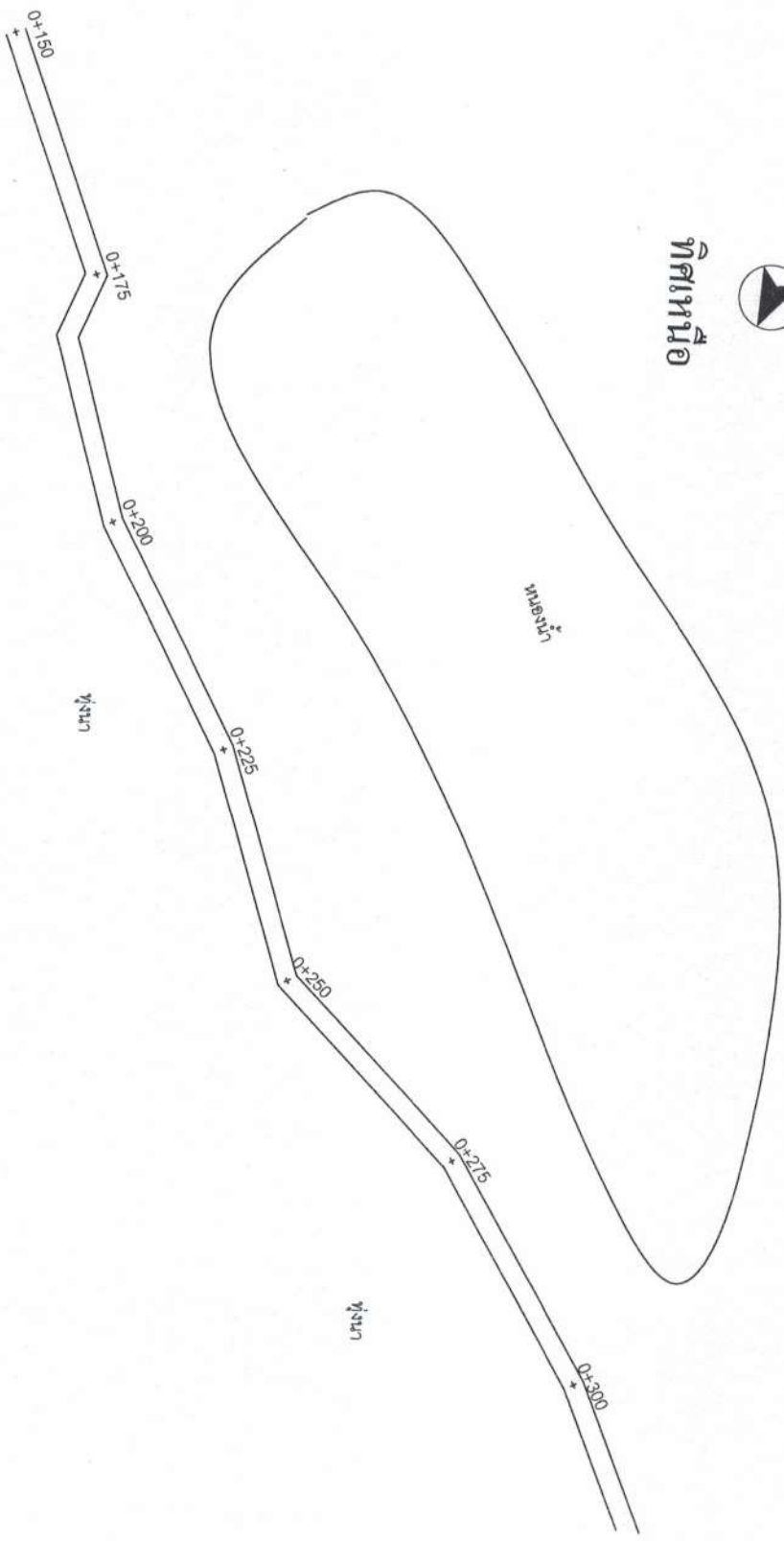
แบบเลขที่

แผ่นที่

จำนวนแผ่น



ทิศเหนือ



คลองน้ำ ช่วงที่ 2

| ระยะทาง | ระดับดินเดิม | ระดับดินตัด | ระดับดินถม | ระดับดินเดิม | ระดับดินตัด | ระดับดินถม | ระยะทาง | ระดับดินเดิม | ระดับดินตัด | ระดับดินถม |
|--------------|--------------|-------------|------------|--------------|-------------|------------|---------|--------------|-------------|------------|
| 102.00 | | | | | | | | | | |
| 101.00 | | | | | | | | | | |
| 100.00 | | | | | | | | | | |
| 99.00 | | | | | | | | | | |
| 98.00 | | | | | | | | | | |
| 97.00 | | | | | | | | | | |
| ระดับดินเดิม | 99.054 | 99.139 | 98.921 | 98.995 | 98.927 | 99.000 | 99.019 | | | |
| ระดับดินตัด | 98.668 | 98.678 | 98.706 | 98.725 | 98.744 | 98.763 | 98.782 | | | |
| ระดับดินถม | | | | | | | | | | |
| STA. | 0+150 | 0+175 | 0+200 | 0+225 | 0+250 | 0+275 | 0+300 | | | |

รูปตัดตามยาว
 แนวตั้ง 1 : 100
 แนวนอน 1 : 500

อบต.ตากตก

โครงการ

ปรับปรุงสถานีสูบน้ำด้วยไฟฟ้า
เพิ่มขนาดคลองส่งน้ำ

สถานที่ดำเนินการ
 หมู่ที่ 1 ตำบลตากตก
 อ.บ้านตาก จ.ตาก

เขียนแบบ

(นายปวิฤทธิ์ ภาคะเวทย์)
 นายช่างโยธาชำนาญงาน
 ตรงจลชอบ

(นายอนันต์สินี ศรีซอคา)
 ผู้อำนวยการกองช่าง

เห็นชอบ

(นางชนันต์ดา มั่นเมือง)
 ผอ.กองคลัง ราชการกรมทาง
 ไม้สี อบต.ตากตก

อนุมัติ

(นายสุเทพสม ไคสอน)
 นายก อบต.ตากตก

แสดงแบบ

แบบแปลน

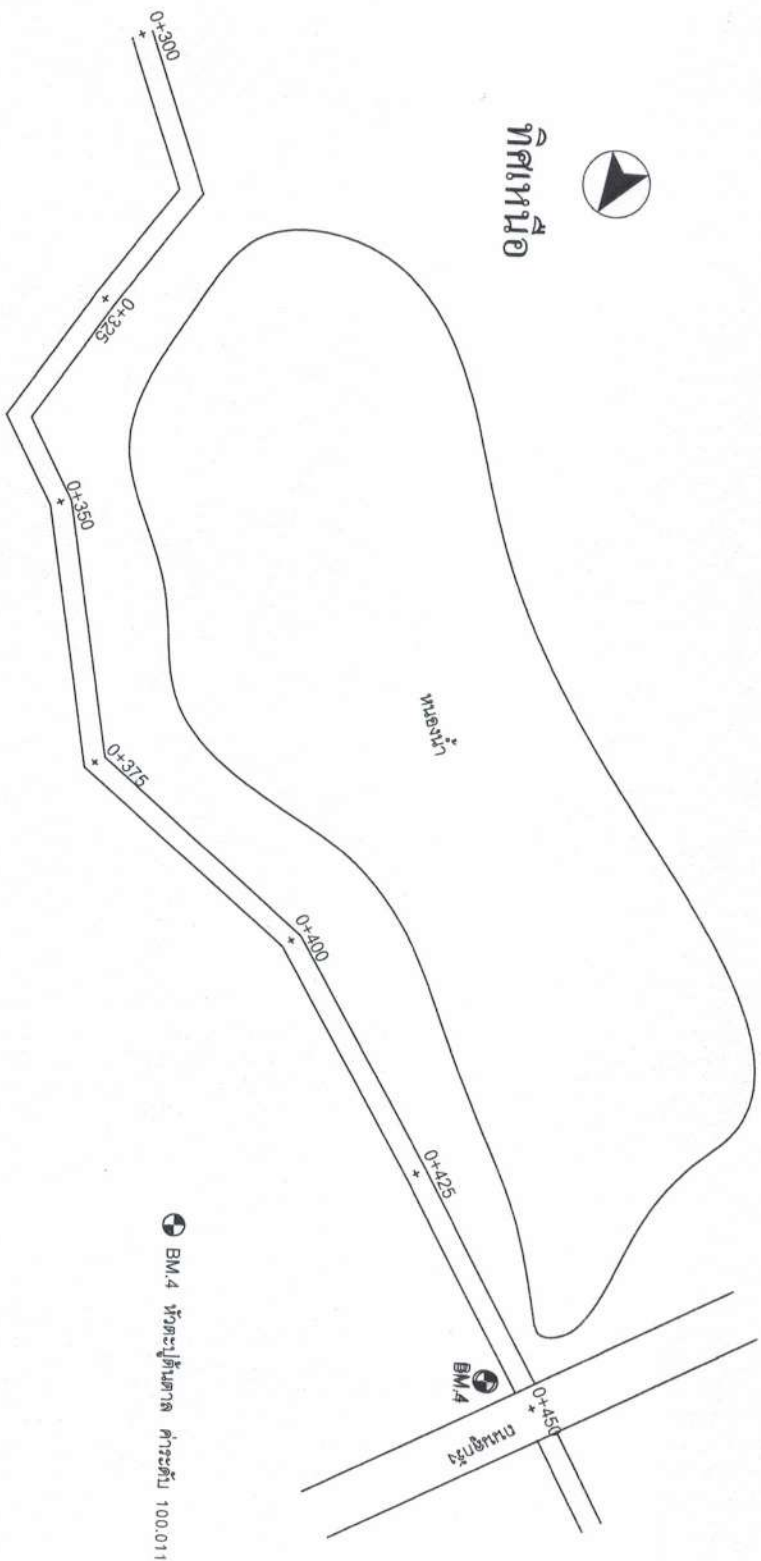
แบบเลขที่

แผ่นที่

จำนวนแผ่น



ทิศเหนือ



คลองต.ต.ต.ต. 2

| ระยะตั้งน้ำ ช่วงที่ 2 | ระยะตั้งน้ำเดิม | ระยะตั้งน้ำ | ระยะตั้งน้ำเดิม | ระยะตั้งน้ำ | ระยะตั้งน้ำเดิม | ระยะตั้งน้ำ |
|-----------------------|-----------------|-------------|-----------------|-------------|-----------------|-------------|
| 102.00 | | | | | | |
| 101.00 | | | | | | |
| 100.00 | | | | | | |
| 99.00 | | | | | | |
| 98.00 | | | | | | |
| 97.00 | | | | | | |
| ระดับดินเดิม | 99.019 | 99.159 | 99.147 | 99.211 | 99.227 | 99.198 |
| ระดับที่นกลง | 98.782 | 98.801 | 98.820 | 98.839 | 98.858 | 98.877 |
| STA. 0+300 | 0+325 | 0+350 | 0+375 | 0+400 | 0+425 | 0+450 |

รูปตัดตามยาว แนวตั้ง 1 : 100
แนวนอน 1 : 500

อบต.ต.ต.ต.

โครงการ

ปรับปรุงสถานีสูบน้ำด้วยไฟฟ้า
เพิ่มขนาดคลองส่งน้ำ

สถานที่ดำเนินการ
หมู่ที่ 1 ตำบลต.ต.ต.
อ.บ้านตึก จ.ต.ต.

เขียนแบบ

(Signature)

(นายวิญญู ภาควิทยา)
นายช่างโยธาชำนาญงาน

ตรวจสอบ

(Signature)

(นายธนพัฒน์ เจริญ)
ผู้อำนวยการกองช่าง

เห็นชอบ

(Signature)

(นางชนัดดา มั่นเมือง)
ผอ.กองคลัง รักษาการนายก อบต.ต.ต.ต.

อนุมัติ

(Signature)

(นายสุเชษภม ใสหอม)
นายก อบต.ต.ต.ต.

แสดงแบบ

แบบแปลน

แบบเลขที่

แผ่นที่ จำนวนแผ่น