

### รูปตัดตามขวางโครงสร้างทาง

มาตราส่วน Not To Scale

### รายการประกอบแบบ

- รายละเอียดตัดขวางโครงสร้างทาง สามารถเปลี่ยนแปลงแก้ไขได้ตามบริบทและต้นโครงสร้างได้ตามความเหมาะสมกับสภาพทางที่จะดำเนินการ ทั้งนี้ให้อยู่ในดุลพินิจของผู้ควบคุมงาน
- ภายใต้อาคารและทางตลอดสายทาง อาจกำหนดให้ทำช่วงใดก็ได้ตามความเหมาะสม ส่วนบริเวณทางเชื่อมเข้าสถานีราชการ, อาคารสาธารณะหรือบริเวณทางแยก ให้ดำเนินการตามความเหมาะสม ทั้งนี้ให้อยู่ในดุลพินิจของผู้ควบคุมงาน โดยค่างานที่เพิ่มขึ้นไม่รวมอยู่ในสัญญาจ้าง
- ในกรณีที่ไม่สามารถดำเนินการได้ตามรายการข้างต้นให้ทำการปรับปรุงผิวทาง ให้ตามสภาพพื้นที่โดยให้อยู่ในดุลพินิจของผู้ควบคุมงาน และจะต้องได้ปริมาณงานไม่น้อยกว่าที่กำหนดไว้ในแบบก่อสร้าง
- คุณสมบัตินอกเหนือจากที่ระบุในแบบให้ป็นไปตามมาตรฐานงานก่อสร้าง มฉ. 101-2550 ถึง มฉ. 504-2550 (เฉพาะในส่วนที่เกี่ยวข้องเท่านั้น)
- ระหว่างการดำเนินงานผู้รับจ้าง จะต้องติดตั้งเครื่องหมายจราจรของผู้จราจร ตามรายละเอียดแบบ ป้ายเตือนการจราจรความปลอดภัยระหว่างดำเนินการ หากเกิดความเสียหายใดๆ ผู้รับจ้างจะต้องรับผิดชอบทั้งหมด
- มิติดังกล่าว มีหน่วยเป็นเมตร นอกจากระบุไว้เป็นอย่างอื่น
- คู่อจรจราจรบนกรีต คอนกรีตหล่อโดยให้ใช้คอนกรีตที่มีกำลังอัดประลัยของแรงคอนกรีตตัวอย่างรูปทรงลูกบาศก์ ขนาด 15x15x15 ซม. อายุ 28 วัน ไม่น้อยกว่า 240 กก./ตร.ซม.
- Expansion Joint จะก่อสร้างทุกระยะไม่เกิน 50 เมตร ทั้งนี้ให้อยู่ในดุลพินิจของผู้ควบคุมงาน
- เมื่อตั้งผิวคอนกรีตเสร็จแล้ว จะต้องดำเนินการปกคอนกรีต ไม่น้อยกว่า 7 วัน
- ในวันตรวจรับงาน ผู้รับจ้างจะต้องจัดหาเครื่องจักรและคนงานมาช่วยขนคอนกรีตอย่างน้อย 3 คันหนึ่ง ทั้งนี้จำนวนรถและคนงานจะขึ้นอยู่กับปริมาณคอนกรีตให้อยู่ในดุลพินิจของผู้ควบคุมงานและคณะกรรมการตรวจการจ้าง และหลังจากงานแล้วผู้รับจ้างจะต้องคืนสภาพของรถและคนงานให้เรียบร้อย

สำเนาถูกต้อง

(นายธเนศพนธ์ เครือต่า)

ผู้อำนวยการกองช่าง

อ.บ.ต.ตากตก	
แบบก่อสร้าง	
ก่อสร้างถนนคอนกรีตเสริมเหล็ก	
สถานที่ก่อสร้าง	
ต.ตากตก	
อ.บ้านตาก จ.ตาก	
แบบแปลน	
แบบที่ส่งรูปบริเวณก่อสร้าง	
เขียนแบบ	
(นายปิยะฤทธิ์ ภาคเวทย์) นายช่างโยธาชำนาญงาน	
ตรวจสอบ	
(นายธเนศพนธ์ เครือต่า) ผู้อำนวยการกองช่าง	
ตรวจสอบรับรอง	
(นายสุวิทย์ เกียรติศรี) วิศวกรโยธาชำนาญพิเศษ สย.๑๑๑7	
เขียนชื่อย่อ	
(นายสุวิทย์ เกียรติศรี)	
ปลัดกองช่างบริหารส่วนตำบล	
อนุมัติ	
(นายสุรเกษม ไชยอน)	
นายกองค์การบริหารส่วนตำบล	
แผ่นที่	จำนวนแผ่น
แบบดงที่	

เหล็ก DOWEL (ดูรายละเอียด ในตารางที่ 1)

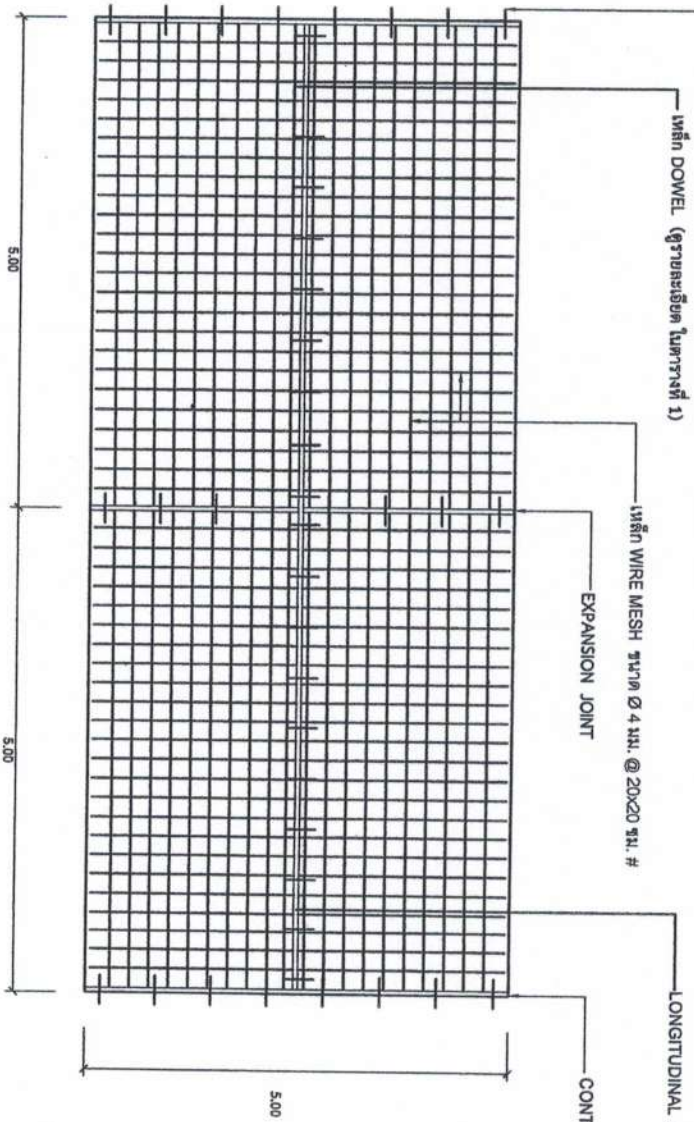
เหล็ก DOWEL (ดูรายละเอียด ในตารางที่ 1)

เหล็ก WIRE MESH ขนาด  $\phi$  4 มม. @ 20x20 ซม. #

EXPANSION JOINT

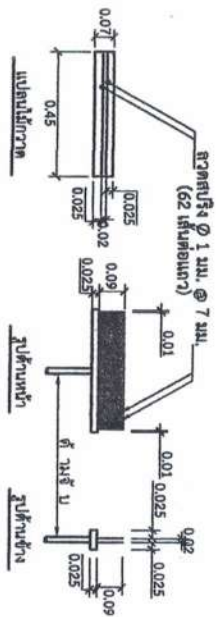
CONTRACTION JOINT

LONGITUDINAL JOINT



### แปลนการวางตะแกรงเหล็ก

Not To Scale

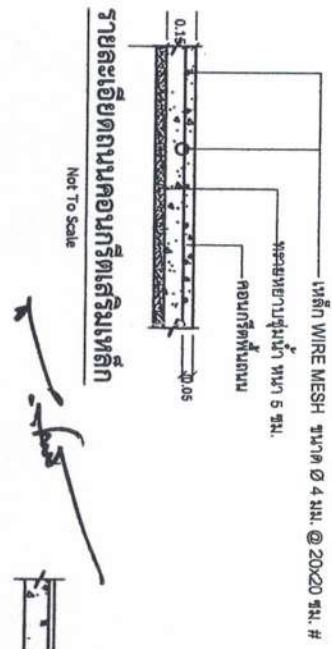


### รายละเอียดเมื่อกวาดกลางผิวพื้น ค.ส.ล.

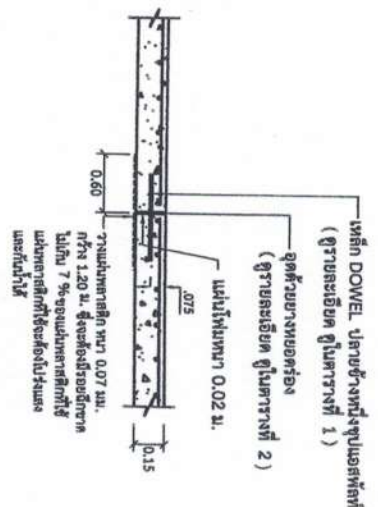
Not To Scale

### รายละเอียดถนนคอนกรีตเสริมเหล็ก

Not To Scale

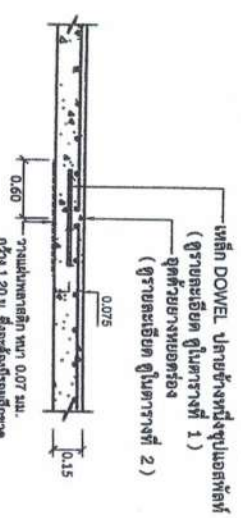


### LONGITUDINAL JOINT



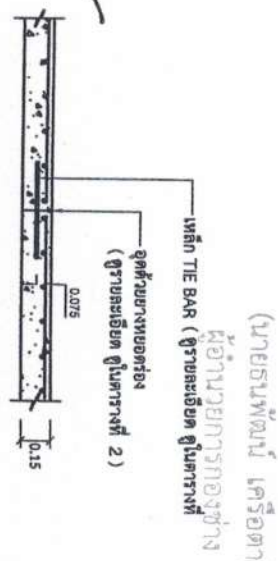
### EXPANSION JOINT

Not To Scale



### CONTRACTION JOINT

Not To Scale



อ.บ.ต. ตากตก

แบบก่อสร้าง

ก่อสร้างถนนคอนกรีตเสริมเหล็ก

สถานที่ก่อสร้าง

ต.ตากตก อ.บ้านตาก จ.ตาก

แบบแสดง

แบบแปลน, รูปขยาย

เขียนแบบ

(นายปิยะฤทธิ์ ภาคะวาศี; นายช่างโยธาชำนาญงาน)

ตรวจสอบ

(นายอภินันท์ เครือดำ) ผู้อำนวยการกองช่าง

เห็นชอบ

(นายกฤษศักดิ์ เครือดำ) ปลัดกองช่างบริหารส่วนตำบล

อนุมัติ

(นายสุจินตมน โคนอน) นายกองค์การบริหารส่วนตำบล

แผ่นที่

แบบเลขที่

**ตารางที่ 1**

แสดงขนาดของเหล็กค้ำที่ยึดรอยต่อเพื่อการหดตัวและการขยายตัวของเหล็กค้ำที่ใช้กับรอยต่อคานยาว

ความหนาของ คานทาบ T (มม.)	รอยต่อเพื่อการขยายตัว EXPANSION JOINT			รอยต่อเพื่อการหดตัว CONTRACTION JOINT			รอยต่อคานยาว LONGITUDINAL JOINT			ทรายนอนที่ ขุ่นน้ำคั้น
	เส้นผ่า ศ.ก. มม.	ความยาว มม.	@ มม.	เส้นผ่า ศ.ก. มม.	ความยาว มม.	@ มม.	เส้นผ่า ศ.ก. มม.	ความยาว มม.	@ มม.	
150	RB 19	500	500	RB 15	500	500	DB 12	500	500	50
200	RB 25	500	500	RB 19	500	500	DB 12	500	500	50

**ตารางที่ 2**

แสดงขนาดของการเจาะรูและการวางนวมรอยต่อในคานคอนกรีต

ชนิดของรอยต่อ	ระยะห่างระหว่างรอยต่อ (ม.)	ความกว้างของรอยต่อ (มม.)	ความลึกของรอยต่อ (มม.)
รอยต่อเพื่อการหดตัว CONTRACTION JOINT	<11 11-15 15-20	10 15 20	40 50 50
รอยต่อเพื่อการขยายตัว EXPANSION JOINT	ระยะห่างไม่เกิน 50 เมตร	25	50
รอยต่อคานยาว LONGITUDINAL JOINT	-	10	50

**สำเนาถูกต้อง**

(นายธนวัฒน์ เครือต่า)  
ผู้อำนวยการกองช่าง

**อบต.ตากตก**

แบบก่อสร้าง

ก่อสร้างถนนคอนกรีตเสริมเหล็ก

สถานที่ก่อสร้าง

ต.ตากตก

อ.บ้านตาก จ.ตาก

แบบแสดง

คำสั่งการเสริมเหล็ก

เขียนแบบ

(นายปิยะฤทธิ์ ภาคเวทย์)  
นายช่างโยธาชำนาญงาน

ตรวจสอบ

(นายธนวัฒน์ เครือต่า)  
ผู้อำนวยการกองช่าง

ตรวจ/รับรอง

(นายสุวิทย์ เกียรติศรี)  
วิศวกรโยธาชำนาญพิเศษ  
ร.บ. 9937

เห็นชอบ

(นายสุวิทย์ เกียรติศรี)  
ไม่ต้องทำการรับทราบส่วนนี้

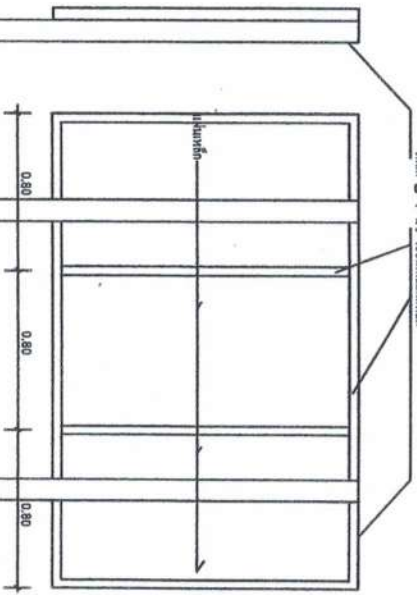
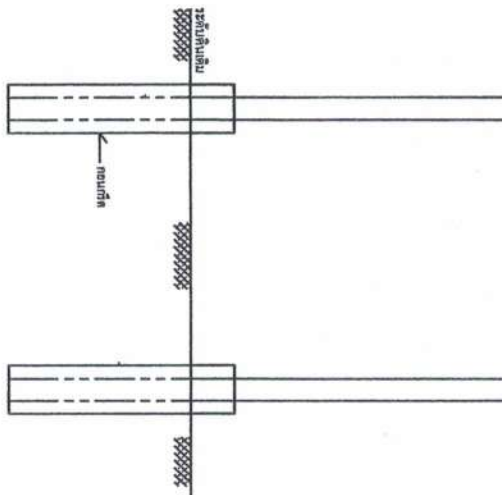
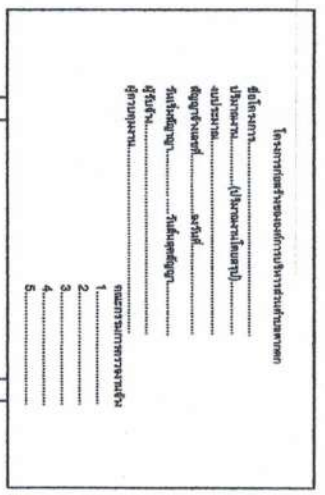
อนุมัติ

(นายสุชนาภม ไคสอน)  
นายกองค์การบริหารส่วนตำบล

แผ่นที่

จำนวนแผ่น

แบบลงที่



รายการประกอบแบบ

1. เสา หนึ่งสายทาสีเขียว ทั้ง 2 ด้าน ใช้สีน้ำมัน
2. ตัวหนังสือสีขาว
3. ขนาดตัวหนังสือกำหนดตามความเหมาะสม ข้อความตามแบบที่กำหนด
4. แผ่นเหล็ก ขนาด กว้าง 1.20 ม. ยาว 2.40 ม.
5. จุดติดตั้งป้ายตามความเหมาะสมสามารถมองเห็นได้ชัดเจน

(นายธนวัฒน์ เครือตา)

ผู้อำนวยการกองช่าง

สำนักงานกทศอ.

อ.บ.ต.ตากตก	นายธนวัฒน์ เครือตา
แบบก่อสร้าง	นายธนวัฒน์ เครือตา
รายละเอียดการ	นายธนวัฒน์ เครือตา
สถานที่ก่อสร้าง	นายธนวัฒน์ เครือตา
ช.ต.ต.ต	นายธนวัฒน์ เครือตา
อ.บ้านตาก ๑. ต.ตาก	นายธนวัฒน์ เครือตา
แบบแปลน	นายธนวัฒน์ เครือตา
รายละเอียดการ	นายธนวัฒน์ เครือตา
เขียนแบบ	นายธนวัฒน์ เครือตา
(นายธนวัฒน์ เครือตา)	นายธนวัฒน์ เครือตา
นายช่างโยธาชำนาญงาน	นายธนวัฒน์ เครือตา
ตรวจสอบ	นายธนวัฒน์ เครือตา
(นายธนวัฒน์ เครือตา)	นายธนวัฒน์ เครือตา
ผู้ช่วยยกทรงช่าง	นายธนวัฒน์ เครือตา
ตรวจ/รับรอง	นายธนวัฒน์ เครือตา
(นายธนวัฒน์ เครือตา)	นายธนวัฒน์ เครือตา
วิศวกรโยธาชำนาญพิเศษ	นายธนวัฒน์ เครือตา
ร.ย. ๑๑๑๗	นายธนวัฒน์ เครือตา
เห็นชอบ	นายธนวัฒน์ เครือตา
(นายธนวัฒน์ เครือตา)	นายธนวัฒน์ เครือตา
ปลัดกองการบริบาล	นายธนวัฒน์ เครือตา
อนุมัติ	นายธนวัฒน์ เครือตา
(นายธนวัฒน์ เครือตา)	นายธนวัฒน์ เครือตา
นายกองการบริบาล	นายธนวัฒน์ เครือตา
แผนที่	นายธนวัฒน์ เครือตา
แบบตงที่	นายธนวัฒน์ เครือตา

รายละเอียดประกอบ

แบบป้ายมาตรฐานสำหรับโครงการขององค์การบริหารส่วนตำบลตากตก

2.40 เมตร

โครงการก่อสร้างขององค์การบริหารส่วนตำบลตากตก

ชื่อโครงการ.....

ประเภทงาน.....(ประเภทงานโดยสรุป).....

งบประมาณ.....

สัญญาจ้างเลขที่.....ลงวันที่.....

วันเริ่มสัญญา.....วันสิ้นสุดสัญญา.....

ผู้รับจ้าง.....

ผู้ควบคุมงาน.....

คณะกรรมการตรวจงานจ้าง

1.....

2.....

3.....

4.....

5.....

1.20 เมตร

รายการประกอบแบบ

1. เสา หนึ่งป้ายทาสีเขียว ทั้ง 2 ด้าน ใช้สีน้ำมัน
2. ตัวหนังสือสีขาว
3. ขนาดตัวหนังสือกำหนดตามความเหมาะสม ข้อความตามแบบที่กำหนด
4. แผ่นเหล็ก ขนาด กว้าง 1.20 ม. ยาว 2.40 ม.
5. จุดติดตั้งป้ายตามความเหมาะสมสามารถมองเห็นได้ชัดเจน

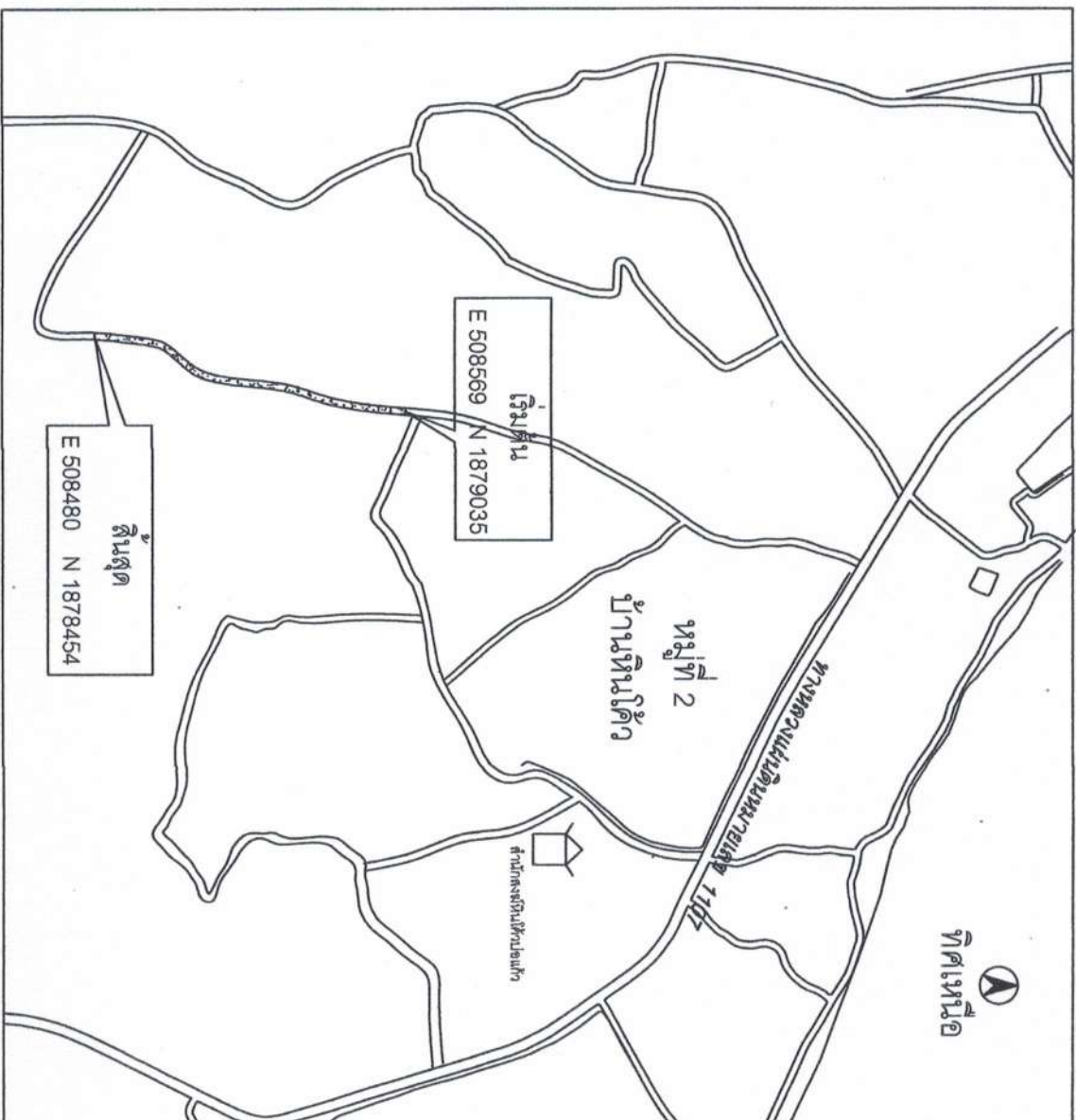
สำเนาถูกต้อง

(นายธเนศพัฒน์ เจริญธาดา)  
ผู้อำนวยการกองช่าง

อบต.ตากตก	นายก อบต.ตากตก
แบบก่อสร้าง	นายก อบต.ตากตก
ป้ายโครงการ	นายก อบต.ตากตก
สถานที่ก่อสร้าง	นายก อบต.ตากตก
ช.ตากตก	นายก อบต.ตากตก
อ.บ้านตาก จ.ตาก	นายก อบต.ตากตก
แบบแสดง	นายก อบต.ตากตก
รายละเอียดการป้ายโครงการ	นายก อบต.ตากตก
เขียนแบบ	นายก อบต.ตากตก
(นายธเนศพัฒน์ เจริญธาดา) นายก อบต.ตากตก	นายก อบต.ตากตก
ตรวจออกแบบ	นายก อบต.ตากตก
(นายธเนศพัฒน์ เจริญธาดา) ผู้อำนวยการกองช่าง	นายก อบต.ตากตก
ออกแบบ/ตรวจ/รับรอง	นายก อบต.ตากตก
(นายธเนศพัฒน์ เจริญธาดา) วิศวกรโยธาชำนาญพิเศษ ศป.๐๑๑๗	นายก อบต.ตากตก
เห็นชอบ	นายก อบต.ตากตก
(นายธเนศพัฒน์ เจริญธาดา) ปลัดองค์การบริหารส่วนตำบล	นายก อบต.ตากตก
อนุมัติ	นายก อบต.ตากตก
(นายธเนศพัฒน์ เจริญธาดา) นายก อบต.ตากตก	นายก อบต.ตากตก
แผ่นที่	จำนวนแผ่น
แบบชดเชย	

โครงการก่อสร้างถนนคอนกรีตเสริมเหล็ก

สายทางบ้านหินโค้ง หมู่ที่ 2 ตำบลตากตก เขตอ้อมนนทบุรีระยะทาง 1.702 กิโลเมตร อำเภอบ้านตาก จังหวัดตาก



แผนที่สังเขปและผังบริเวณ

<b>อบต.ตากตก</b>	
แบบก่อสร้าง	
ก่อสร้างถนนคอนกรีตเสริมเหล็ก	
สถานที่ก่อสร้าง	
ต.ตากตก	
อ.บ้านตาก จ. ตาก	
แบบแสดง	
แผนที่สังเขป	
เขียนแบบ	
(นายปิยะฤทธิ์ ภาชนะวาทย์)	
นายช่างโยธาชำนาญงาน	
ตรวจสอบ	
(นายอภินันท์ เจริญตา)	
ผู้อำนวยการกองช่าง	
เห็นชอบ	
(นางชนัดดา มันเมือง)	
ผู้อำนวยการกองคลัง	
รักษาราชการแทน ปลัด อบต.	
อนุมัติ	
(นายสุภะเกษม ไชยอน)	
นายกองค์การบริหารส่วนตำบล	
แผนที่	จำนวนแผ่น
แบบแสดงที่	