

รูปตัดตามขวางโครงสร้างทาง

มาตราส่วน Not To Scale

รายการประกอบแบบ

- รายละเอียดตามรูปตัดโครงสร้างทาง สามารถเปลี่ยนแปลงแก้ไขได้ตามราคาชนิดและค่าวัสดุที่ได้ตามความเหมาะสมกับสภาพทางที่จะดำเนินการ ทั้งนี้ให้อยู่ในดุลพินิจของช่างผู้ควบคุมงาน
- ภายใต้อายุขัยของทางตลอดอายุทาง อาจกำหนดให้ทำช่วงใดก่อนก็ได้ตามความเหมาะสม ส่วนบริเวณทางเชื่อมเข้าสู่สถานที่ราชการ, อาคารสาธารณะหรือบริเวณทางแยก ให้ดำเนินการตามความเหมาะสม
- ทั้งนี้ให้อยู่ในดุลพินิจของช่างผู้ควบคุมงาน โดยช่างที่เพิ่มขึ้นไม่รวมอยู่ในสัญญาจ้าง
- ในกรณีที่ไม่สามารถดำเนินการได้ตามรายการข้างต้นให้ทำการปรับปรุงผิวทาง ได้ตามสภาพพื้นที่โดยให้อยู่ในดุลพินิจของช่างผู้ควบคุมงาน และจะต้องได้ปริมาณงานไม่น้อยกว่าที่กำหนดในแบบก่อสร้าง
- คุณสมบัติวัสดุขบออกเหนือจากที่ระบุในแบบให้ไปตามมาตรฐานงานก่อสร้าง มฉ. 101-2550 ถึง มฉ. 504-2550 (เฉพาะในส่วนที่เกี่ยวข้องเท่านั้น)
- ระหว่างการดำเนินงานผู้รับจ้าง จะต้องติดตั้งเครื่องหมายจราจรจนถึงเดือน เพื่อความปลอดภัยของผู้สัญจร ตามรายละเอียดแบบ ป้ายเตือนการจราจรความปลอดภัยระหว่างดำเนินการ หากเกิดความเสียหายไม่ว่ากรณีใดๆ ผู้รับจ้างจะต้องรับผิดชอบทั้งหมด
- มิติดังๆ มีหน่วยเป็นเมตร นอกจากระบุไว้เป็นอย่างอื่น
- ผิวจราจรคอนกรีต ต้องทดสอบโดยให้คอนกรีตที่มีกำลังอัดประลัยของแรงกดของกริดตัวอย่างรูปทรงลูกบาศก์ ขนาด 15x15x15 ซม. อายุ 28 วัน ไม่น้อยกว่า 240 กก/ตร.ซม.
- Expansion Joint จะต้องก่อสร้างในระยะไม่เกิน 50 เมตร ทั้งนี้ให้อยู่ในดุลพินิจของช่างผู้ควบคุมงาน
- เมื่อแต่งผิวคอนกรีตเสร็จแล้ว จะต้องดำเนินการบ่มคอนกรีต ไม่น้อยกว่า 7 วัน
- ในวันตรวจรับงาน ผู้รับจ้างจะต้องจัดหาเครื่องจากคอนกรีตเพื่อคุ้มครองความหนาของคอนกรีตอย่างน้อย 3 ตำแหน่ง ทั้งนี้จำนวนหลุมจะและตำแหน่งจะระบุไว้ในแบบก่อสร้างให้ผู้ควบคุมงานและคณะกรรมการตรวจการช่าง และหลังจากแล้วผู้รับจ้างจะต้องคืนสภาพของหลุมจะระบุไว้ให้เรียบร้อย

สำเนาถูกต้อง

(นายธนวัฒน์ เกรือตา)
ผู้อำนวยการกองช่าง

อบต. ตากตก	
แบบก่อสร้าง	
ก่อสร้างถนนคอนกรีตเสริมเหล็ก	
สถานที่ก่อสร้าง	ต.ตากตก อ.บ้านตาก จ.ตาก
แบบแสดง	
แผนที่ส่งแบบบริเวณก่อสร้าง	
เขียนแบบ	
(นายปิยะฤทธิ์ ภาคเวทย์) นายช่างโยธาชำนาญงาน	
ตรวจสอบ	
(นายธนวัฒน์ เกรือตา) ผู้อำนวยการกองช่าง	
ตรวจ/รับรอง	
(นายสุวิทย์ ไชยศิริ) วิศวกรโยธาชำนาญพิเศษ สช. ๑๑๓7	
เห็นชอบ	
(นายกิตติศักดิ์ เกรือตา) ปลัดองค์การบริหารส่วนตำบล	
อนุมัติ	
(นายสุวิเศษ ไชยศิริ) นายกองค์การบริหารส่วนตำบล	
แผนที่	จำนวนแผ่น
แบบตกที่	

แบบก่อสร้าง

ก่อสร้างถนนคอนกรีตเสริมเหล็ก

สถานที่ก่อสร้าง

ต.ตากตก

อ.บ้านตาก ๑, ต.ตาก

แบบแสดง

รายการประกอบแบบ

เขียนแบบ

(นายปิยะฤทธิ์ ภาคระเวทย์)
นายช่างโยธาชำนาญงาน

ตรวจสอบ

(นายอหพัฒน เครือตา)
ผู้อำนวยการกองช่าง

เห็นชอบ

(นายกิตติศักดิ์ เครืองค์)
ปลัดกองช่างบริหารส่วนตำบล

อนุมัติ

(นายสุภกษม ไชลอม)
นายกองค์การบริหารส่วนตำบล

แบบที่

จำนวนแผ่น

แบบเลขที่

ตารางที่ 1 แสดงขนาดของเหล็กค้ำยันที่รับรอยต่อเพื่อการหดตัวของคอนกรีต

ความหนาของเหล็กค้ำยัน (มม.)	รอยต่อเพื่อขยายตัว EXPANSION JOINT			รอยต่อเพื่อการหดตัว CONTRACTION JOINT			รอยต่อตามยาว LONGITUDINAL JOINT			ทรายเป็นพื้นปูนอัดแน่น
	เส้นผ่า ส.ก. มม.	ความยาว มม.	@ มม.	เส้นผ่า ส.ก. มม.	ความยาว มม.	@ มม.	เส้นผ่า ส.ก. มม.	ความยาว มม.	@ มม.	
150	RB 19	500	500	RB 15	500	500	DB 12	500	500	50
200	RB 25	500	500	RB 19	500	500	DB 12	500	500	50

ตารางที่ 2 แสดงขนาดของการเจาะรูและกรวยรวมรอยต่อในถนนคอนกรีต

ชนิดของรอยต่อ	ระยะห่างระหว่างรอยต่อ (ม.)	ความกว้างของรอยต่อ (มม.)	ความลึกของรอยต่อ (มม.)
รอยต่อเพื่อการหดตัว CONTRACTION JOINT	<11 11-15 15-20	10 15 20	40 50 50
รอยต่อเพื่อการขยายตัว EXPANSION JOINT	ระยะห่างไม่เกิน 50 เมตร	25	50
รอยต่อตามยาว LONGITUDINAL JOINT	-	10	50

สำเนาถูกต้อง

(นายอหพัฒน เครือตา)
ผู้อำนวยการกองช่าง

แบบก่อสร้าง

ป้ายโครงการ

สถานที่ก่อสร้าง

ต.ตากตก อ.บ้านตาก จ.ตาก

แบบแสดง

ป้ายโครงการ

เขียนแบบ

(นายปิยะฤทธิ์ ภาละวณิชย์)
นายช่างโยธาชำนาญงาน

ตรวจสอบ

(นายชนพัตต์น เครือตา)
ผู้อำนวยการกองช่าง

ตรวจ/รับรอง

(นายสถิต เกียรติศรี)
วิศวกรโยธาชำนาญพิเศษ
ศส.๐๑๑๗

เห็นชอบ

(นายชิตสิทธิ์ เคียงงค์)
ปลัดองค์การบริหารส่วนตำบล

อนุมัติ

(นางอุษุภกษม ไคลอน)
นายกองค์การบริหารส่วนตำบล

แผ่นที่

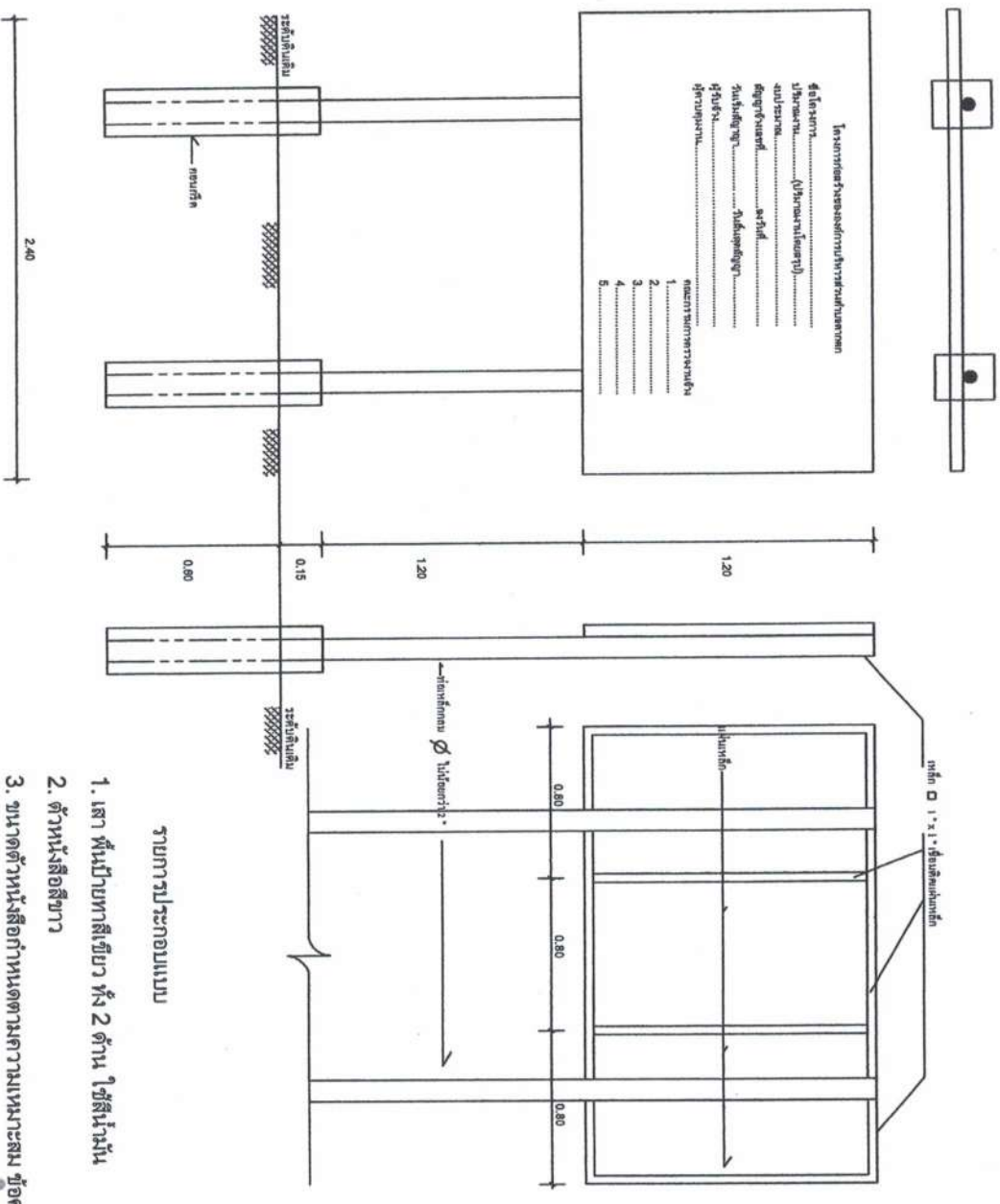
จำนวนแผ่น

(นายชนพัตต์น เครือตา)
ผู้อำนวยการกองช่าง

สำเนาถูกต้อง

1. เสา พื้นป้ายทาสีเขียว พัง 2 ด้าน ใช้สีน้ำมัน
2. ตัวหนังสือสีขาว
3. ขนาดตัวหนังสือกำหนดตามความเหมาะสม ข้อความแบบที่กำหนด
4. แผ่นเหล็ก ขนาด กว้าง 1.20 ม. ยาว 2.40 ม.
5. จุดติดตั้งป้ายตามความเหมาะสมสามารถมองเห็น ได้ชัดเจน

รายการประกอบแบบ



โครงการก่อสร้างของ อบต.บ้านตากตก
 ผู้จัดทำ:..... (นายชนพัตต์น เครือตา)
 งานประเภท:.....
 วัตถุประสงค์:.....
 งบประมาณ:.....
 1.
 2.
 3.
 4.
 5.

รายละเอียดประกอบ

แบบป้ายมาตรฐานสำหรับโครงการขององค์การบริหารส่วนตำบลตากตก

2.40 เมตร

โครงการก่อสร้างขององค์การบริหารส่วนตำบลตากตก

ชื่อโครงการ.....

ปริมาณงาน.....(ปริมาณงานโดยสรุป).....

งบประมาณ.....

สัญญาจ้างเลขที่..... ลงวันที่.....

วันเริ่มสัญญา..... วันสิ้นสุดสัญญา.....

ผู้รับจ้าง.....

ผู้ควบคุมงาน.....

คณะกรรมการตรวจงานจ้าง

1.....

2.....

3.....

4.....

5.....

1.20 เมตร

รายการประกอบแบบ

1. เสา พื้นป้ายทาสีเขียว ทั้ง 2 ด้าน ใช้สีน้ำมัน
2. ตัวหนังสือสีขาว
3. ขนาดตัวหนังสือกำหนดตามความเหมาะสม ข้อความแบบที่กำหนด
4. แผ่นเหล็ก ขนาด กว้าง 1.20 ม. ยาว 2.40 ม.
5. จุดติดตั้งป้ายตามความเหมาะสมสามารถมองเห็นได้ชัดเจน

สำเนาถูกต้อง

(นายธเนศพัฒน์ เครือตา)
ผู้อำนวยการกองช่าง

อบต.ตากตก

แบบก่อสร้าง

ป้ายโครงการ

สถานที่ก่อสร้าง

ต.ตากตก

อ.บ้านตาก จ.ตาก

แบบแสดง

รายละเอียดการป้ายโครงการ

เขียนแบบ

(นายธเนศพัฒน์ เครือตา)
นายช่างโยธาชำนาญงาน

ตรวจสอบ

(นายธเนศพัฒน์ เครือตา)
ผู้อำนวยการกองช่าง

ออกแบบ/ตรวจ/รับรอง

(นายธเนศพัฒน์ เครือตา)
วิศวกรรับราชการประจำพื้นที่
ส.ป.๑๑๓๗

เพิ่มช่อง

(นายอภิสิทธิ์ศักดิ์ เครือวงศ์)
ปลัดกองช่างบริหารส่วนตำบล

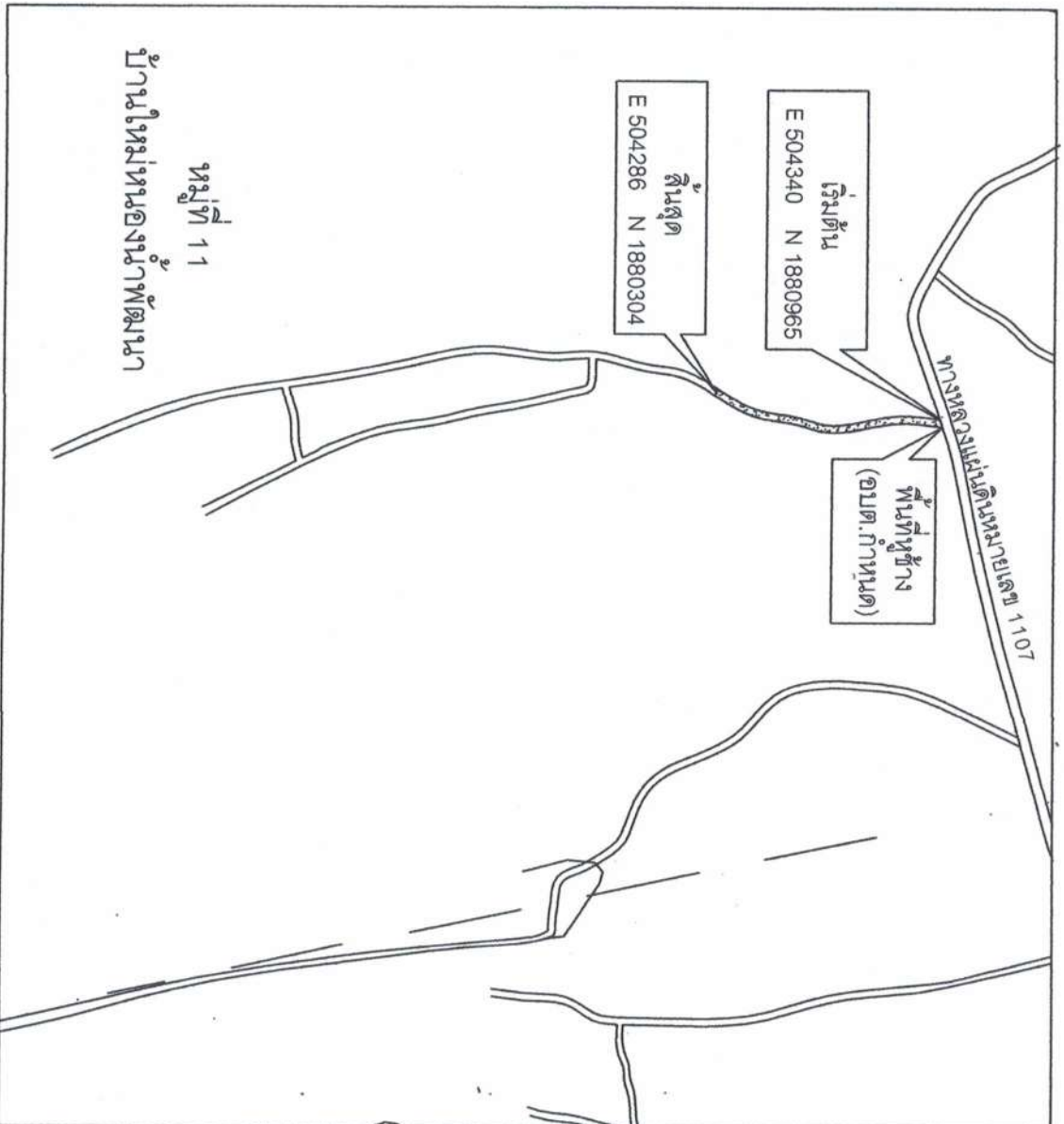
อนุมัติ
(นายสุเทพเกษม ไคลอง)
นายกองค์การบริหารส่วนตำบล

แผ่นที่ จำนวนแผ่น

แบบเลขที่

โครงการก่อสร้างถนนคอนกรีตเสริมเหล็ก

สายทางร้อยบาง หมู่ที่ 11 ตำบลตากตก อำเภอบ้านตาก จังหวัดตาก



แผนที่สังเขปและผังบริเวณ

อบต.ตากตก

แบบก่อสร้าง

ก่อสร้างถนนคอนกรีตเสริมเหล็ก

สถานที่ก่อสร้าง

ต.ตากตก
อ.บ้านตาก จ.ตาก

แบบแสดง
แผนที่สังเขป

พิมพ์แบบ

(นายปิยะฤกษ์ ภาคเวทย์)
นายช่างโยธาชำนาญงาน

ตรวจสอบ

(นายอเนกพัฒน์ เครือดำ)
ผู้อำนวยการกองช่าง

พิมพ์ชอบ

(นางชนันต์ดา มันเมือง)
ผู้อำนวยการกองคลัง
รักษาการาราชการแทน ปลัด อบต.

อนุมัติ

(นายสุทนต์ น. ธีระวุฒิ)
นายกองค์การบริหารส่วนตำบล

แผนที่

แบบตกที่