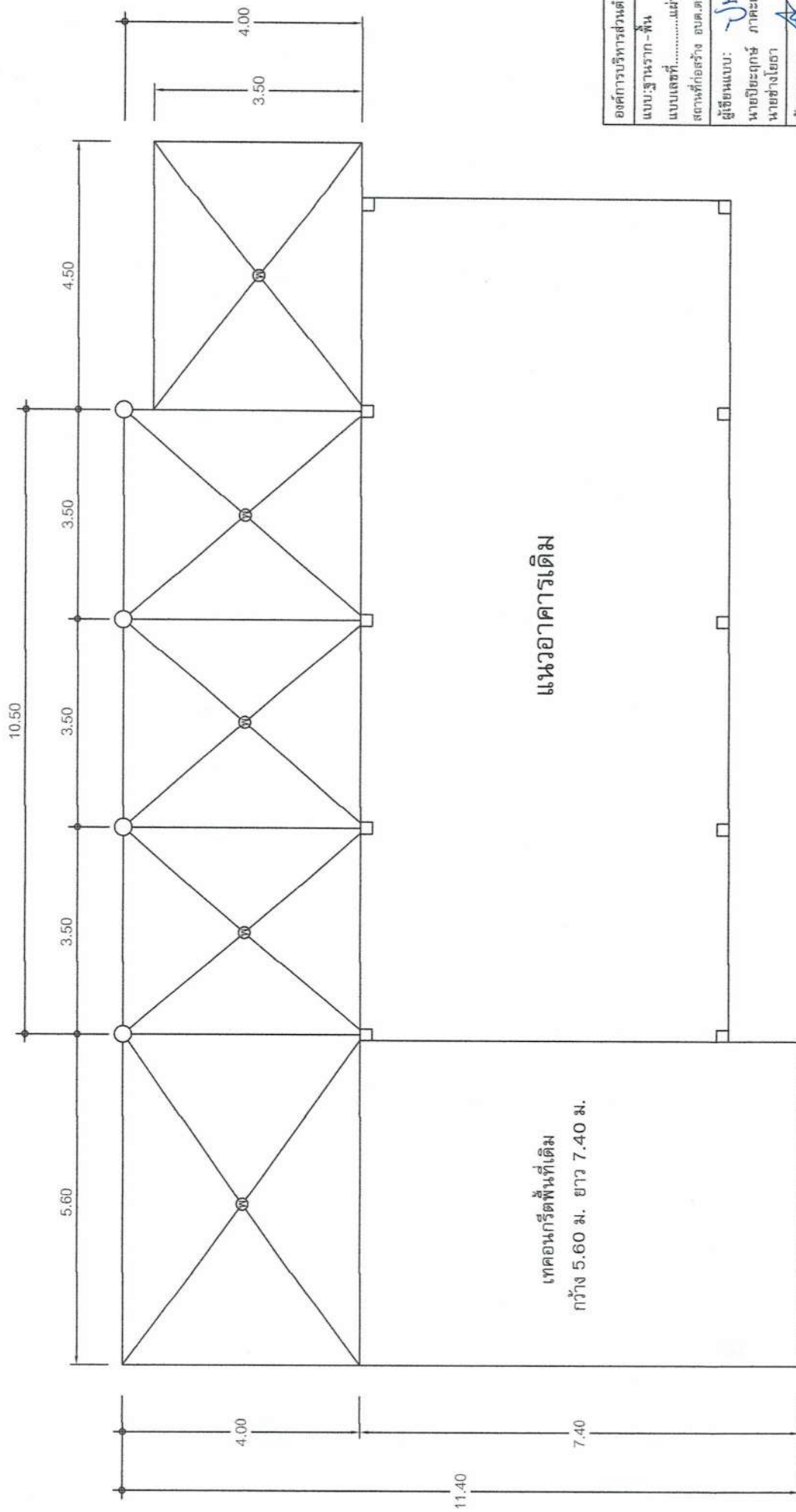


แบบโรงจอดรถ

องค์การบริหารส่วนตำบลตากตก

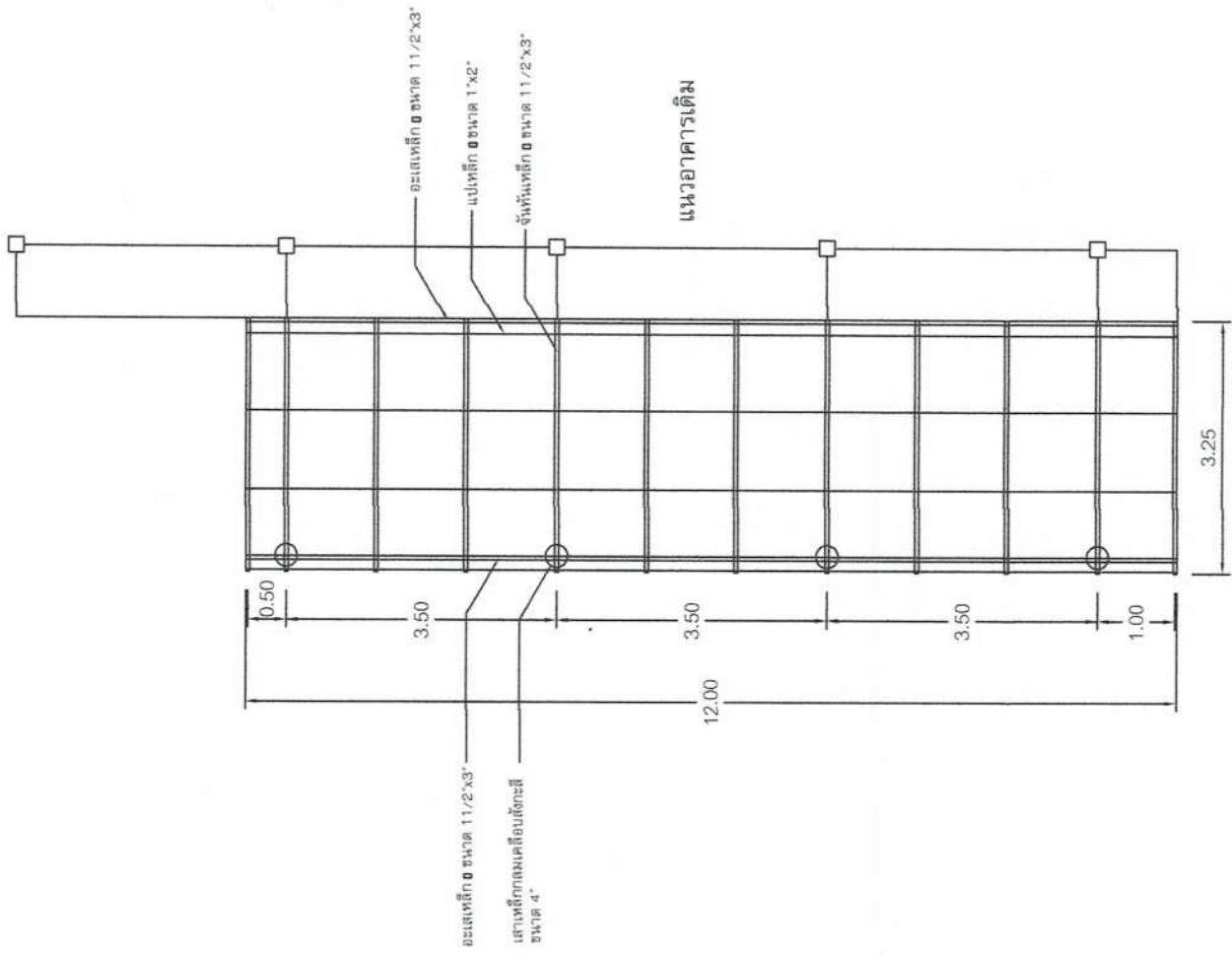


แนวอาคารเดิม

เพดานกรีตพื้นที่เดิม  
กว้าง 5.60 ม. ยาว 7.40 ม.

<b>แปลนฐานราก - พื้น</b>	
มาตราส่วน	1:100

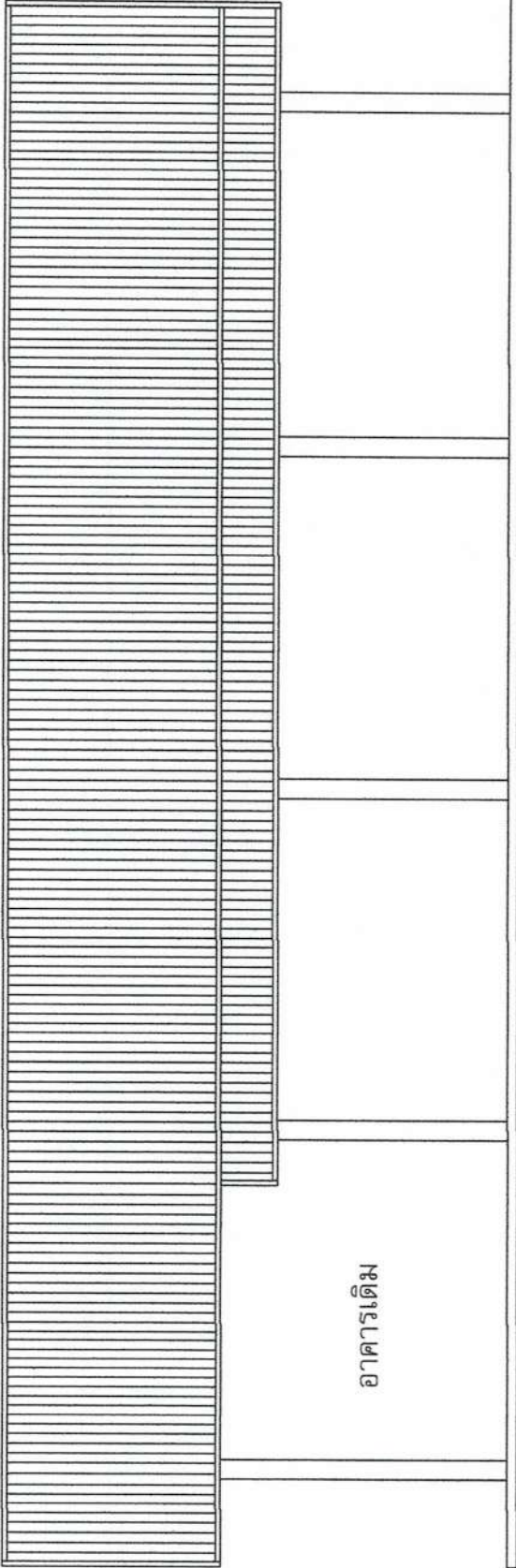
องค์การบริหารส่วนตำบลตาก
แบบ:ฐานราก-พื้น
แบบเลขที่.....แผ่นที่.....
สถานที่ก่อสร้าง อบต.ตากตก
ผู้เขียนแบบ: <i>ym</i>
นายปิยะภรณ์ ภาคเวทย์
นายช่างโยธา
ผู้ตรวจแบบ: <i>AS</i>
นายชนพันธ์ เจริญตา
ผู้อำนวยการกองช่าง
เห็นชอบ: <i>SM</i>
นางชนิตดา มั่นเมือง
นายกองค์การบริหารส่วนตำบลตากตก
อนุมัติ: <i>AS</i>
นายสุเชษฐ โสธอน
นายก อบต.ตากตก



แนวอาคารเดิม

<b>แปลนโครงสร้างคาน</b>	
มาตราส่วน	1:100

องค์การบริหารส่วนตำบลตากตก
แบบ: โครงหลังคา
แบบเลขที่.....พื้นที่.....
สถานที่ก่อสร้าง อบต.ตากตก
ผู้เขียนแบบ: <i>[Signature]</i>
นายปิยะภักษ์ ภาคเวทย์
นายช่างโยธา
ผู้ตรวจแบบ: <i>[Signature]</i>
นายธนวัฒน์ เครือตา
ผู้อำนวยการกองช่าง
เห็นชอบ: <i>[Signature]</i>
นางชนัดดา มั่นเมือง
นายกองค์การบริหารส่วนตำบลตากตก
อนุมัติ: <i>[Signature]</i>
นายสุภะเกษงศ์ ไตรสอน
นายก อบต.ตากตก



แสดงรูปด้าน  
 1:75  
 มาตรฐาน

องค์การบริหารส่วนตำบลตากตก  
 แบบ:รูปด้าน  
 แบบเลขที่..... แผ่นที่.....  
 สถานที่ก่อสร้าง อบต.ตากตก  
 ผู้เขียนแบบ: นายปิยะฤกษ์ ภาคเวทย์  
 นายช่างโยธา  
 ผู้ตรวจแบบ: นายชนพันธ์ เครือตา  
 ผู้อำนวยการกองช่าง  
 เห็นชอบ: นางชนัดดา มั่นเมือง  
 ผอ.กองคลัง/กรรมการแทนปลัด อบต.ตากตก  
 อนุมัติ: นายสุเชษภม โศสน  
 นายก อบต.ตากตก

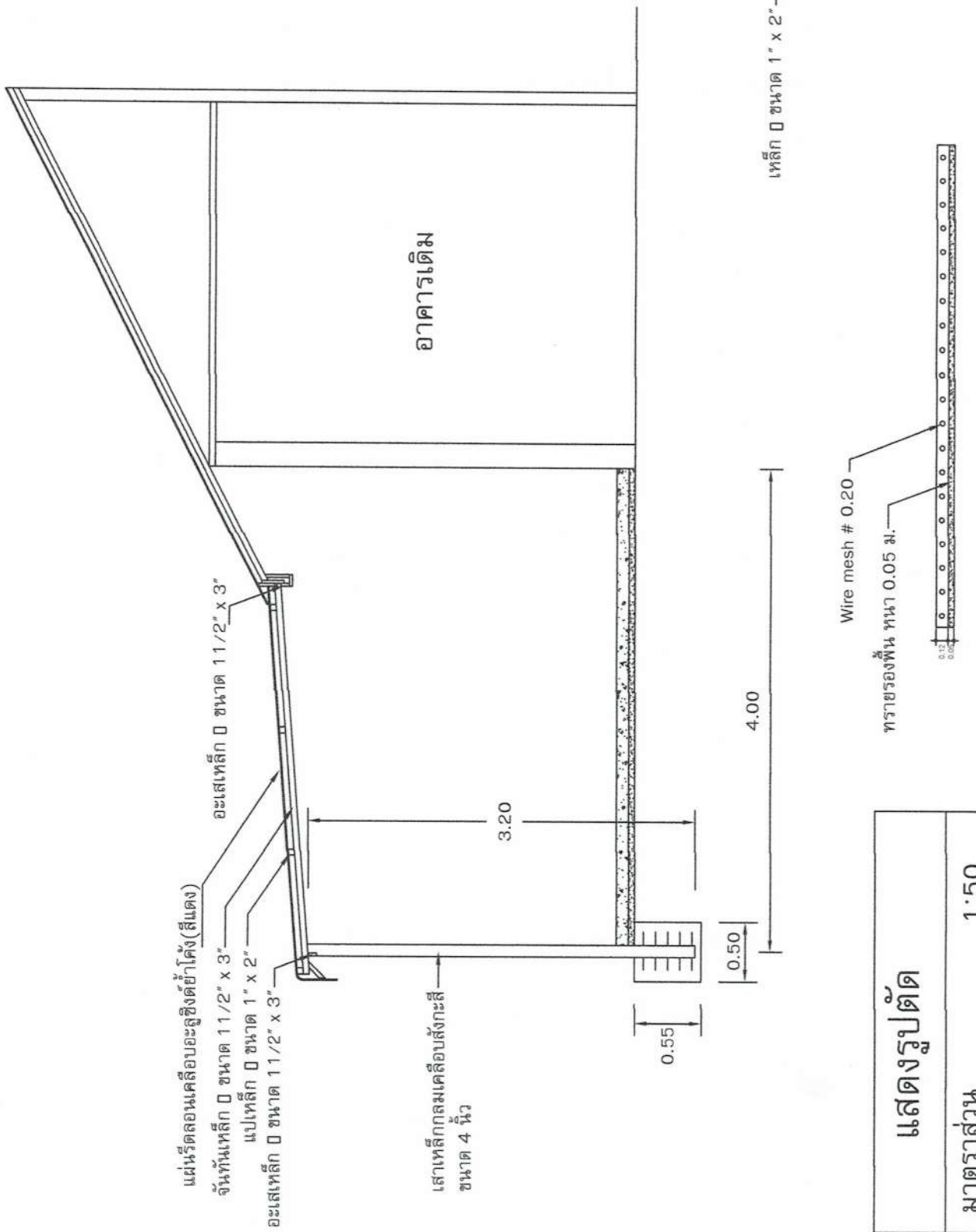
องค์การบริหารส่วนตำบลตากตก  
 แบบ:รูปตัด-รูปขยาย  
 แบบเลขที่..... แผนที่.....  
 สถานที่ก่อสร้าง อบต.ตากตก

ผู้เขียนแบบ:  
 นายปิยะฤกษ์ ภาคะเวทย์  
 นายช่างโยธา

ผู้ตรวจแบบ:  
 นายธนวัฒน์ เครือตา  
 ผู้อำนวยการกองช่าง

เห็นชอบ:  
 นางชนัดดา มั่นเมือง  
 ผอ.กองคลังราชการแทนปลัด อบต.ตากตก

อนุมัติ:  
 นายสุเชษม โคลสอน  
 นายก อบต.ตากตก



แสดงรูปตัด  
 1:50  
 มาตรฐาน

ขยายพื้น

ขยายค้ำยัน