
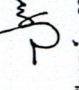


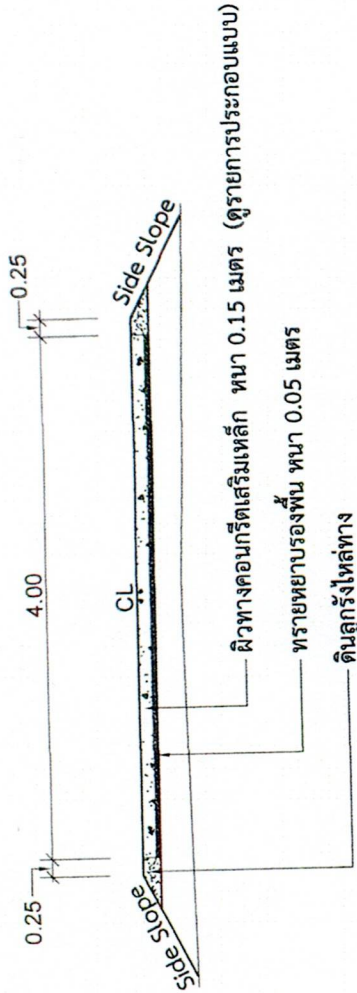


อบต.ตากตก

แบบก่อสร้าง	ก่อสร้างถนนคอนกรีตเสริมเหล็ก
สถานที่ก่อสร้าง	ต.ตากตก อ.บ้านตาก จ.ตาก
แบบแสดง	รูปตัดถนน
เขียนแบบ	 (นายสุรเชษฐ์ จิตตรง) ผู้ช่วยนายช่างโยธา
ตรวจสอบ	 (นายปิยะกุล ภาคเวทย์) นายช่างโยธาชำนาญงาน วิทยากรโยธา ผู้อำนวยการกองช่าง
เห็นชอบ	 (นายสุชาติ เทียรศิริ) วิศวกรโยธาดำเนินการพิเศษ ส.ย.6937
อนุมัติ	 (นางราณี คีอานัน) ปลัดกองการโยธาชำนาญงาน
ตำแหน่ง	จำนวนแผ่น
แบบแสดงที่	



รูปตัดตามขวางโครงสร้างทาง

Not To Scale

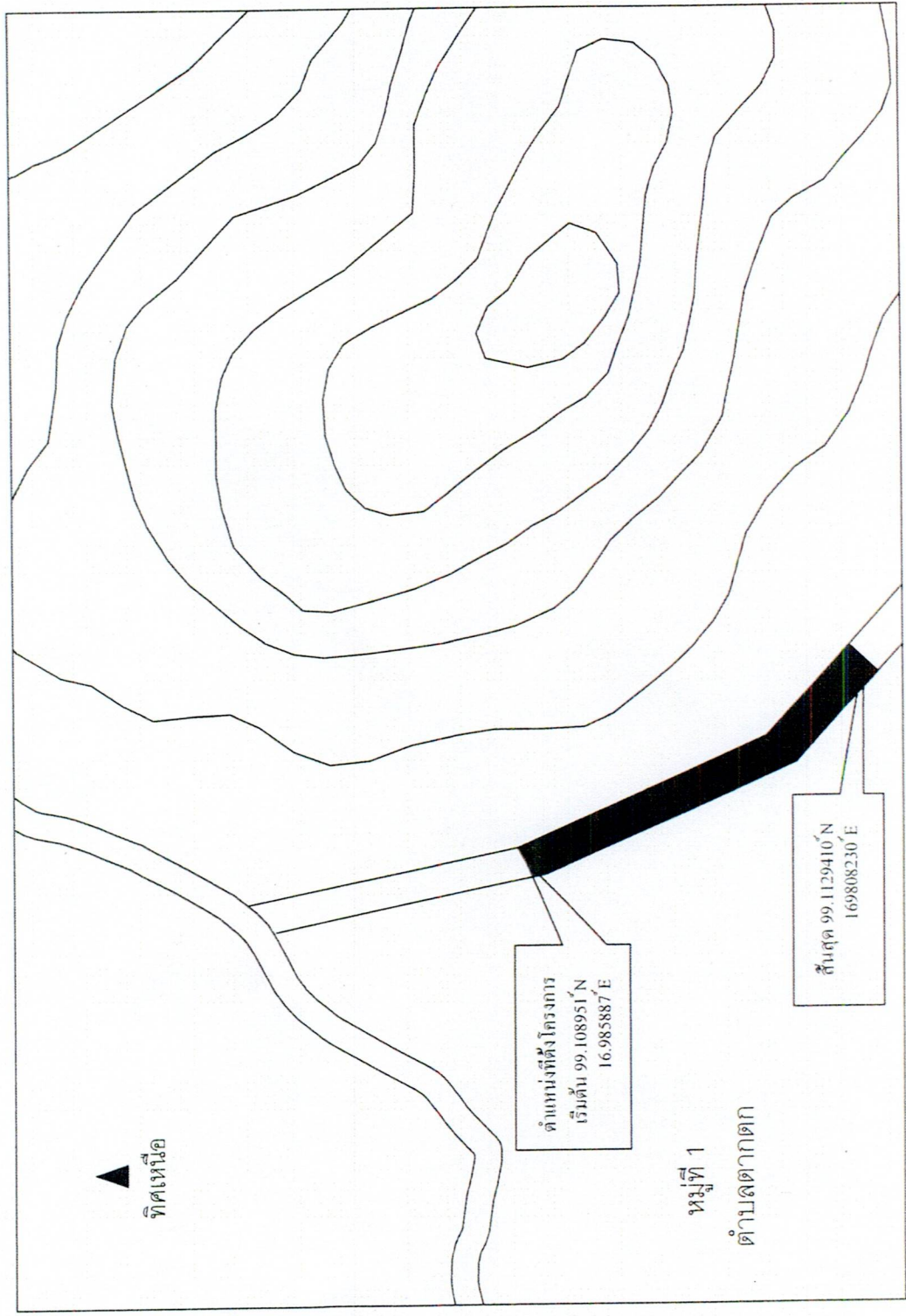
รายการประกอบแบบ

- รายละเอียดตามรูปตัดโครงสร้างทาง สามารถเปลี่ยนแปลงแก้ไขในด้านเรขาคณิตและด้านโครงสร้างได้ตามความเหมาะสมกับสภาพทางที่จะดำเนินการ ทั้งนี้ให้อยู่ในดุลพินิจของผู้ควบคุมงาน
- ภายในระหว่างระยะทางตลอดสายทาง อาจกำหนดให้ทำช่วงใดก่อนก็ได้ตามความเหมาะสม ส่วนบริเวณทางเชื่อมเข้าสถานที่ราชการ , อาคารสาธารณะหรือบริเวณทางแยก ให้ดำเนินการตามความเหมาะสม
- ทั้งนี้ให้อยู่ในดุลพินิจของผู้ควบคุมงาน โดยค่างานที่เพิ่มขึ้นไม่รวมอยู่ในสัญญาจ้าง
- ในกรณีที่ไม่สามารถดำเนินการได้ตามรายการข้างต้นให้ทำการปรับปรุงผิวทาง ได้ตามสภาพพื้นที่โดยให้อยู่ในดุลพินิจของผู้ควบคุมงาน และจะต้องได้ปริมาณงานไม่น้อยกว่าที่กำหนดในแบบก่อสร้าง
- การปฏิบัติงานต่างๆให้ถือปฏิบัติตามมาตรฐานทางหลวงท้องถิ่น พ.ศ. 504-2562 (เฉพาะในส่วนที่เกี่ยวข้องเท่านั้น)
- ระหว่างการดำเนินงานผู้รับจ้าง จะต้องติดตั้งเครื่องหมายจราจรแจ้งเตือน เพื่อความปลอดภัยของผู้สัญจร ตามรายละเอียดแบบ ป้ายเตือนการจราจรความปลอดภัยระหว่างดำเนินการ
- ไม่ว่ากรณีใดๆ ผู้รับจ้างจะต้องรับผิดชอบทั้งหมด
- มิติต่างๆ มีหน่วยเป็นเมตร นอกจากระบุไว้เป็นอย่างอื่น
- ผิวจราจรคอนกรีต ต้องทดสอบโดยให้ใช้คอนกรีตที่มีกำลังอัดปรีะลยของแท่งคอนกรีตตัวอย่างรูปทรงลูกบาศก์ ขนาด 15x15x15 ซม. อายุ 28 วัน ไม่น้อยกว่า 240 กก/ตร.ซม.ช่างโยธาชำนาญงาน รักษาราชการการ
- Expansion Joint จะต้องก่อสร้างทุกระยะไม่เกิน 50 เมตร ทั้งนี้ให้อยู่ในดุลพินิจของผู้ควบคุมงาน
- เมื่อแต่งผิวคอนกรีตเสร็จแล้ว จะต้องดำเนินการบ่มคอนกรีต
- ในวันตรวจรับงาน ผู้รับจ้างจะต้องจัดทำเครื่องจักรคอนกรีตเพื่อสุ่มเจาะความหนาของคอนกรีตอย่างน้อย 3 ตำแหน่ง ทั้งนี้จำนวนหลุมเจาะและตำแหน่งเจาะคอนกรีตให้อยู่ในดุลพินิจของผู้ควบคุมงานและคณะกรรมการตรวจการจ้าง และหลังจากเจาะแล้วผู้รับจ้างจะต้องแจ้งคืนสภาพของหลุมเจาะนั้นให้เรียบร้อย
- พัสดุประเภทวัสดุหรือครุภัณฑ์ที่จะใช้ในงานก่อสร้าง ต้องเป็นพัสดุที่ผลิตภายในประเทศ โดยต้องใช้ไม่น้อยกว่าร้อยละ 60 ของมูลค่าพัสดุที่จะใช้ในงานก่อสร้างทั้งหมด (อ้างอิงหนังสือกรมบัญชีกลาง ที่ กค (กวจ) 0405.2/ว89 ลงวันที่ 18 กุมภาพันธ์ 2564)
- เหล็กที่ผลิตในประเทศไม่น้อยกว่าร้อยละ 90 ของปริมาณเหล็กที่ต้องใช้ทั้งหมดตามสัญญา (อ้างอิงหนังสือกรมบัญชีกลาง ที่ กค (กวจ) 0405.2/ว89 ลงวันที่ 18 กุมภาพันธ์ 2564)

สำเนาถูกต้อง
(นายปิยะกุล ภาคเวทย์)
นายช่างโยธาชำนาญงาน รักษาราชการการ
ผู้อำนวยการกองช่าง

โครงการก่อสร้างถนนคอนกรีตเสริมเหล็ก สายท้ายบ้าน

หมู่ที่ 1 ตำบลตากตก อำเภอบ้านตาก จังหวัดตาก



แผนที่สังขและผังบริเวณ