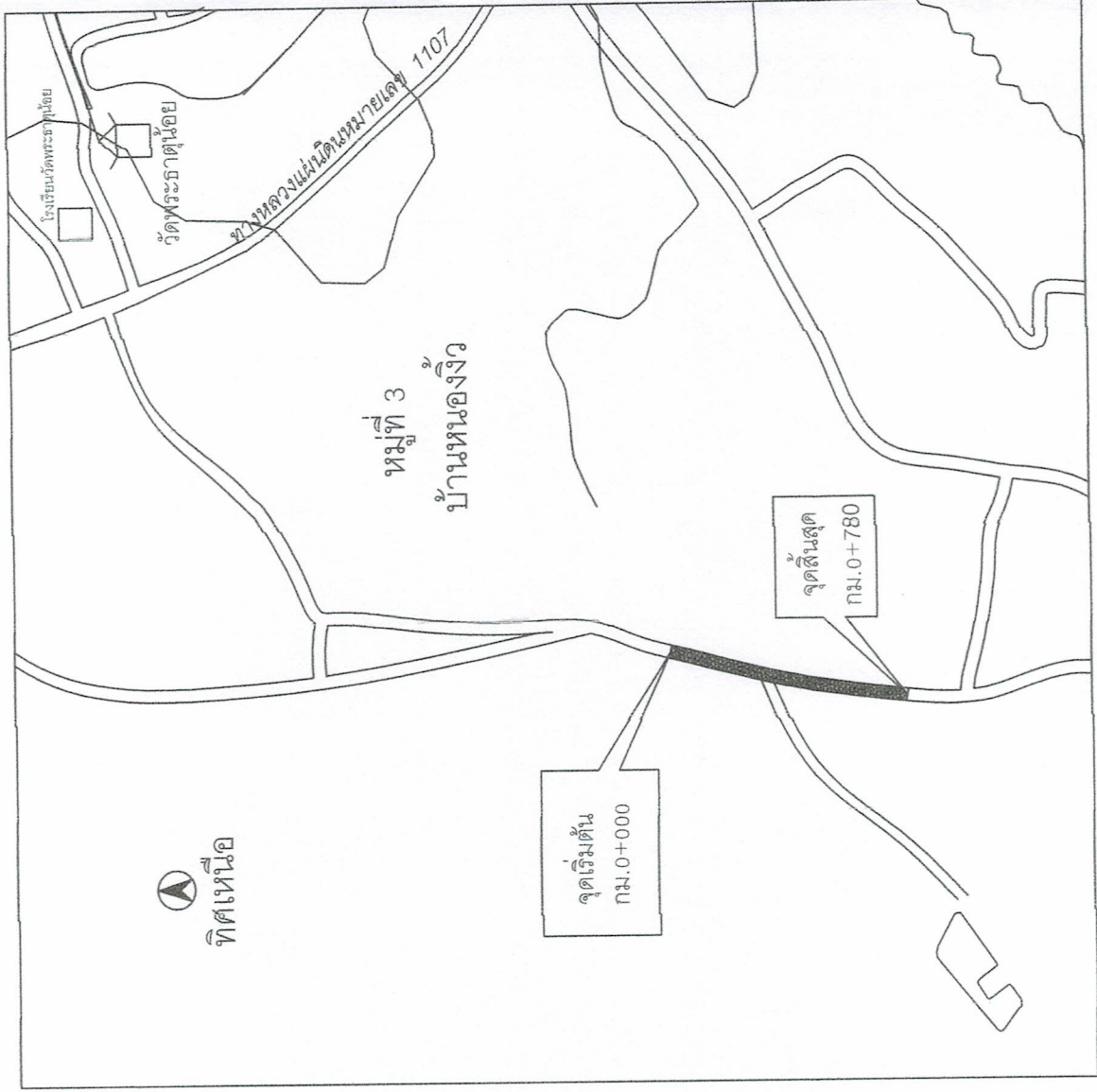


โครงการก่อสร้างถนนคอนกรีตเสริมเหล็ก

สายหน้าวัดพระธาตุน้อย หมู่ที่ 3 บ้านหนองจิว ตำบลตากตก อำเภอบ้านตาก จังหวัดตาก



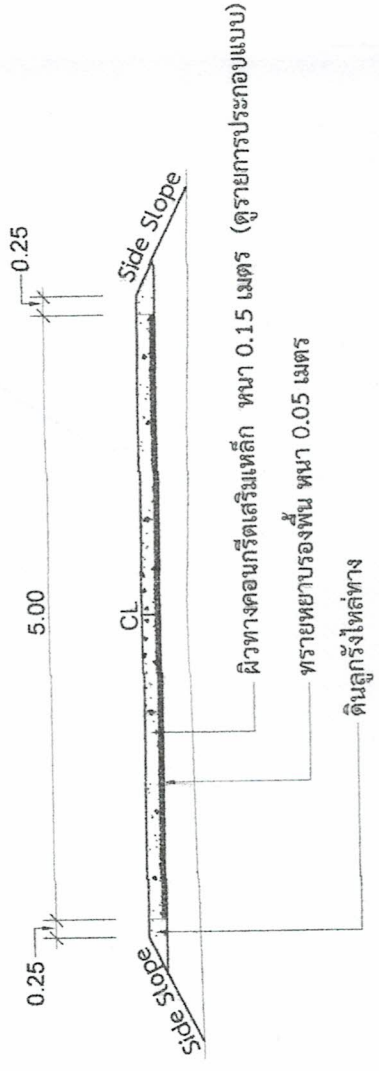
แผนที่สังเขปและผังบริเวณ

อบต.ตากตก

แบบก่อสร้าง	ถนนคอนกรีตเสริมเหล็ก
สถานที่ก่อสร้าง	ต.ตากตก อ.บ้านตาก จ.ตาก
แบบแสดง	แผนที่สังเขปบริเวณก่อสร้าง
เขียนแบบ	 (นายสุรพงษ์ จิตตรง) ผู้ช่วยนายช่างโยธา
ตรวจสอบ	 (นายปิยะสิทธิ์ ภาคะเวทย์) นายช่างผู้ช่วยโยธา วิศวกรรมสถาน ผู้อำนวยการกองช่าง
เห็นชอบ	 (นางรัชนีพร เมาท์แก้ว) ปลัดองค์การบริหารส่วนตำบล
อนุมัติ	 (นายสุวิเศษ โคตรอน) นายกองค์การบริหารส่วนตำบล
แบบตกที่	จำนวนแผ่น
แบบตกที่	

อปต.ตากตก

แบบก่อสร้าง	ก่อสร้างถนนคอนกรีตเสริมเหล็ก
สถานที่ก่อสร้าง	ต.ตากตก อ.บ้านตาก จ.ตาก
แบบแสดง	รูปตัดถนน
เขียนแบบ	(นายสุรเชษฐ จิตตรง) ผู้ช่วยนายช่างโยธา
ตรวจสอบ	(นางปิยนุช ภาควงษ์) นายช่างโยธาชำนาญงาน ผู้อำนวยการกองช่าง
ตรวจ/รับรอง	(นายเสถียร เกียรติศรี) วิศวกรโยธาชำนาญการพิเศษ ร.บ. 6937
เห็นชอบ	(นางรานี สีงาม) ปลัดองค์การบริหารส่วนตำบล
อนุมัติ	(นายสุภกษม โคตอง) นายกองค์การบริหารส่วนตำบล
แผ่นที่	จำนวนแผ่น
แบบเลขที่	



รูปตัดตามขวางโครงสร้างทาง

Not To Scale

รายการประกอบแบบ

- รายละเอียดตามรูปตัดโครงสร้างทาง สามารถเปลี่ยนแปลงแก้ไขในด้านเรขาคณิตและด้านโครงสร้างได้ตามความเหมาะสมกับสภาพทางที่จะดำเนินการ ทั้งนี้ให้อยู่ในดุลพินิจของผู้ควบคุมงาน
- ภายใต้วงระยะทางตลอดสายทาง อาจกำหนดให้ทำช่วงใดช่วงก็ได้ตามความเหมาะสม ส่วนบริเวณทางเชื่อมเข้าสถานที่ราชการ , อาคารสาธารณะหรือบริเวณทางแยก ให้ดำเนินการตามความเหมาะสม
- ทั้งนี้ให้อยู่ในดุลพินิจของผู้ควบคุมงาน โดยค่างานที่เพิ่มขึ้นไม่รวมอยู่ในสัญญาจ้าง
- ในกรณีที่ไม่สามารถดำเนินการได้ตามรายการข้างต้นให้ทำการปรับปรุงผิวทาง ได้ตามสภาพพื้นที่โดยให้อยู่ในดุลพินิจของผู้ควบคุมงาน และจะต้องได้รับปริมาณงานไม่น้อยกว่าที่กำหนดในแบบก่อสร้าง
- การปฏิบัติงานต่างๆให้ถือปฏิบัติตามมาตรฐานทางหลวงท้องถิ่น พ.ศ. 504-2562 (เฉพาะในส่วนที่เกี่ยวข้องเท่านั้น)
- ระหว่างการดำเนินงานผู้รับจ้าง จะต้องติดตั้งเครื่องหมายจราจรแจ้งเตือน เพื่อความปลอดภัยของผู้สัญจร ตามรายละเอียดแบบ ป้ายเตือนการจราจรความปลอดภัยระหว่างดำเนินการ หากเกิดความเสียหายไม่ว่ากรณีใดๆ ผู้รับจ้างจะต้องรับผิดชอบทั้งหมด
- มิติดังกล่าวมีหน่วยเป็นเมตร นอกจากจะระบุไว้เป็นอย่างอื่น
- ผิวจราจรคอนกรีต ต้องทดสอบโดยให้ใช้คอนกรีตที่มีกำลังอัดประลัยของแท่งคอนกรีตตัวอย่างรูปทรงลูกบาศก์ ขนาด 15x15x15 ซม. อายุ 28 วัน ไม่น้อยกว่า 240 กก./ตร.ซม.
- Expansion Joint จะต้องก่อสร้างทุกระยะไม่เกิน 50 เมตร ทั้งนี้ให้อยู่ในดุลพินิจของผู้ควบคุมงาน
- เมื่อแต่งผิวคอนกรีตเสร็จแล้ว จะต้องดำเนินการบ่มคอนกรีต
- ในวันตรวจรับงาน ผู้รับจ้างจะต้องจัดหาเครื่องเจาะคอนกรีตเพื่อสุ่มเจาะความหนาของคอนกรีตอย่างน้อย 3 ตำแหน่ง ทั้งนี้จำนวนหลุมเจาะและตำแหน่งเจาะคอนกรีตให้อยู่ในดุลพินิจของผู้ควบคุมงานและคณะกรรมการตรวจการจ้าง และหลังจากเจาะแล้วผู้รับจ้างจะต้องคืนสภาพของหลุมเจาะนั้นให้เรียบร้อย
- วัสดุประเภทวัสดุหรือวัสดุที่จะใช้ในทางก่อสร้าง ต้องเป็นวัสดุที่ผลิตภายในประเทศ โดยต้องไม่ใช่เป็นวัสดุที่จะใช้ในทางก่อสร้างทั้งหมด ทั้งนี้เหล็กที่จะใช้ในทางก่อสร้างต้องไม่ใช่เหล็กที่ผลิตในประเทศไม่น้อยกว่าร้อยละ 90 ของปริมาณเหล็กที่ต้องใช้ทั้งหมดตามสัญญา (อ้างอิงหนังสือกรมบัญชีกลาง ที่ กค 0405.2/ว89 ลงวันที่ 18 กุมภาพันธ์ 2564)

อบต.ตากตก

แบบก่อสร้าง
(ดูรายละเอียดในตารางที่ 1)
ก่อสร้างตามแบบวิศวกรรมเหล็ก

ตำแหน่งก่อสร้าง
ต.ตากตก
อ.บ้านตาก จ.ตาก

แบบแปลน
แบบขยายการขุดดินเหล็ก

ผู้เขียนแบบ
R.R.

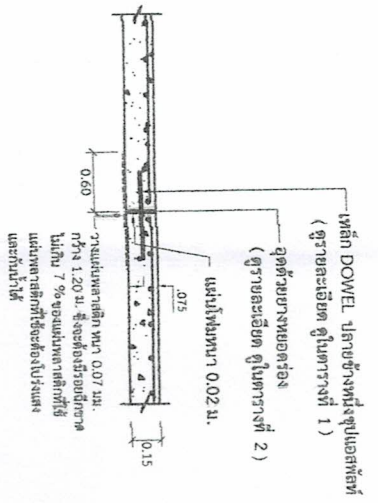
ตรวจสอบ
(นายสุระพงษ์ จิตตรอง)
ผู้ช่วยช่างโยธา

ตรวจสอบ
(นายเปี่ยมฤทธิ์ ภาคสว่าง)
นายช่างโยธาอาวุโส
ผู้อำนวยการกองช่าง

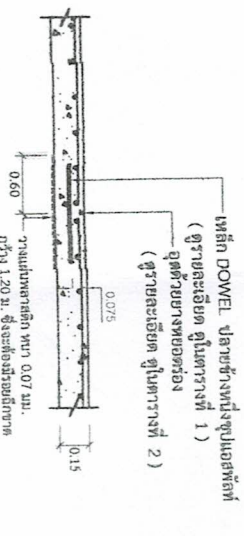
ตรวจสอบ
(นางสาวปิ่น ศิริงาม)
ไม่ต้องดำเนินการรับทราบระดับ

อนุมัติ
(นายสุระเกษม โตสอน)
นายช่างโยธาอาวุโส

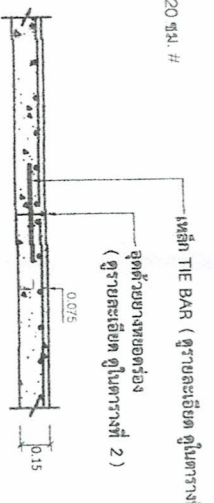
หน้าของโครงการรับทราบระดับ
ฉบับที่
จำนวนแผ่น
แบบยกที่



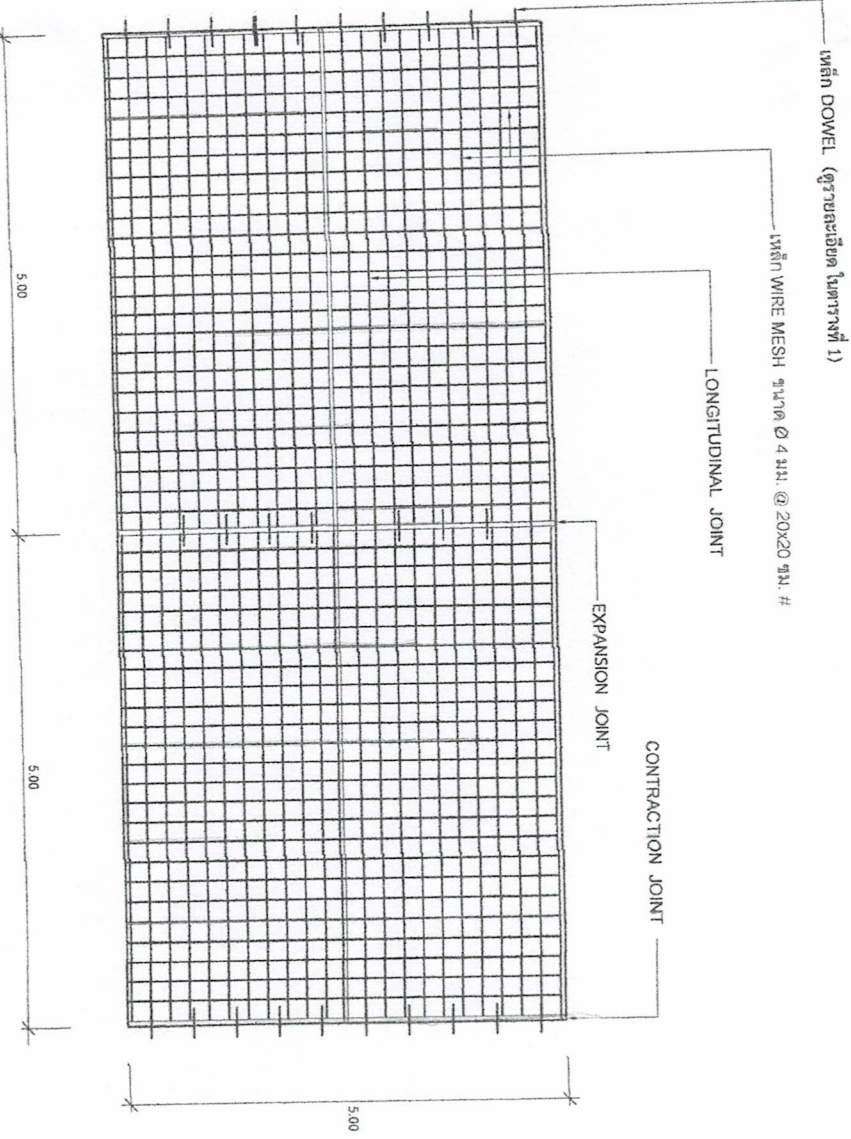
EXPANSION JOINT
Not To Scale



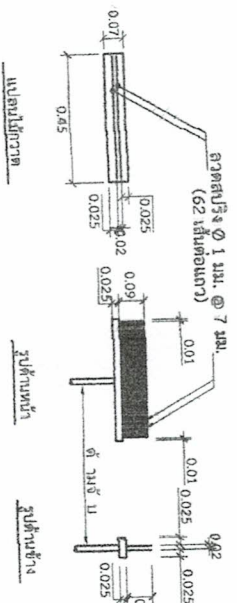
CONTRACTION JOINT
Not To Scale



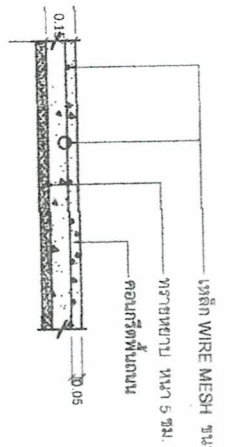
LONGITUDINAL JOINT
Not To Scale



แปลนการวางตะแกรงเหล็ก
Not To Scale



รายละเอียดในภาพตัดฉากผิวทาบ
Not To Scale



รายละเอียดถนนคอนกรีตเสริมเหล็ก
Not To Scale

RB

PN

[Signature]

ตารางที่ 1

แสดงขนาดของเหล็กค้ำยัน ที่ใช้รับรอยต่อเพื่อการหดตัวและการขยายตัวของเหล็กค้ำยันกับรอยต่อตามยาว

ความหนาของแผ่นมม. T (มม.)	รอยต่อเพื่อการขยายตัว EXPANSION JOINT			รอยต่อเพื่อการหดตัว CONTRACTION JOINT			รอยต่อตามยาว LONGITUDINAL JOINT			ทรายนองพื้น ชั้นรองพื้น
	เส้นผ่า ศ.ก. มม.	ความยาว มม.	@ มม.	เส้นผ่า ศ.ก. มม.	ความยาว มม.	@ มม.	เส้นผ่า ศ.ก. มม.	ความยาว มม.	@ มม.	
150	RB 19	500	500	RB 15	500	500	DB 12	500	500	50
200	RB 25	500	500	RB 19	500	500	DB 12	500	500	50

ตารางที่ 2

แสดงขนาดของการเจาะรูและหารายแนวรอยต่อในถนนคอนกรีต

ชนิดของรอยต่อ	ระยะห่างระหว่างรอยต่อ (ม.)	ความกว้างของรอยต่อ (มม.)	ความลึกของรอยต่อ (มม.)
ชนิดของรอยต่อ	<11	10	40
รอยต่อเพื่อการหดตัว CONTRACTION JOINT	11-15	15	50
	15-20	20	50
รอยต่อเพื่อการขยายตัว EXPANSION JOINT	ระยะห่างไม่เกิน 50 เมตร	25	50
รอยต่อตามยาว LONGITUDINAL JOINT	-	10	50

(นายสุชาติ วัฒน)

[Signature]